

# 美瑛町橋梁長寿命化修繕計画

令和2年2月策定  
(令和4年1月改訂)

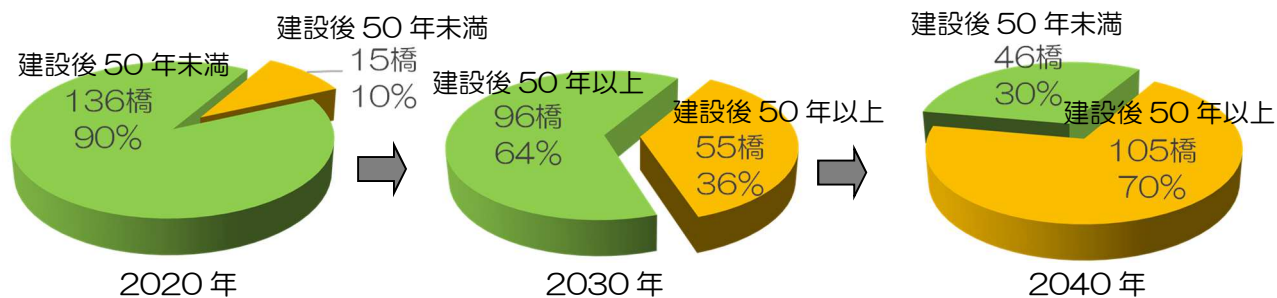


美 瑛 町

# 1. 橋梁長寿命化修繕計画の背景・目的

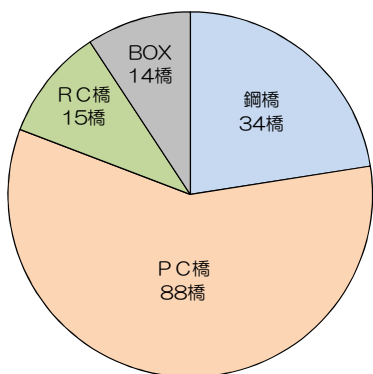
## 1) 背景

- 美瑛町が管理している橋梁は現在 151 橋あり、そのうち 2020 年で建設後 50 年が経過する橋梁は 15 橋で全体の 10% (15 橋) であるが、20 年後の 2040 年には、この割合が 70% (105 橋) となり、急激に橋の高齢化が進行します。
- そのため、これから急激な増加が予想される橋梁の修繕や架替えに必要となる経費に対して、計画的に維持管理を行い、出来る限りのコスト縮減への取り組みが求められています。

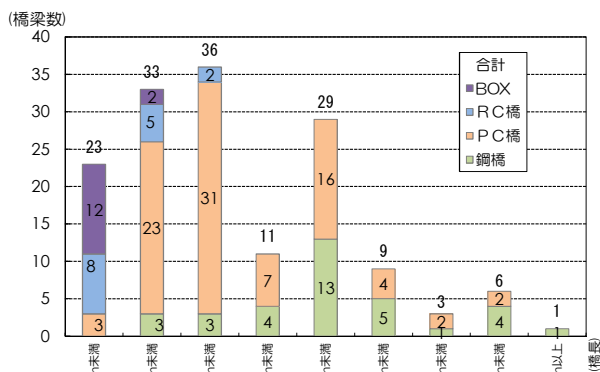


## 2) 目的

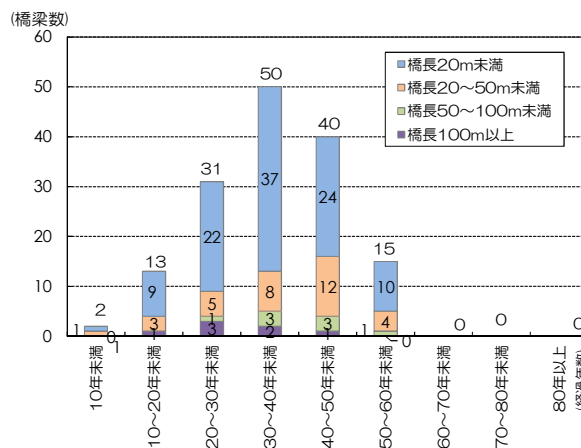
- 定期点検による橋梁の状態の把握、予防的な修繕及び計画的な架替えを着実に進め、道路ネットワークの安全性・信頼性を確保していくために橋梁長寿命化計画を策定し、道路の修繕・架替えに係る費用を縮減します。



1980 年建設  
(40 年経過)



【橋長区分別橋梁数】



【建設後経過年数別橋長区分】

## 2. 橋梁長寿命化修繕計画の対象橋梁

- 美瑛町で管理する全 151 橋について各橋梁ごとの橋梁長寿命化修繕計画を策定します。

橋 長	1 級町道	2 級町道	その他町道	合計
対象橋梁数	54	29	68	151

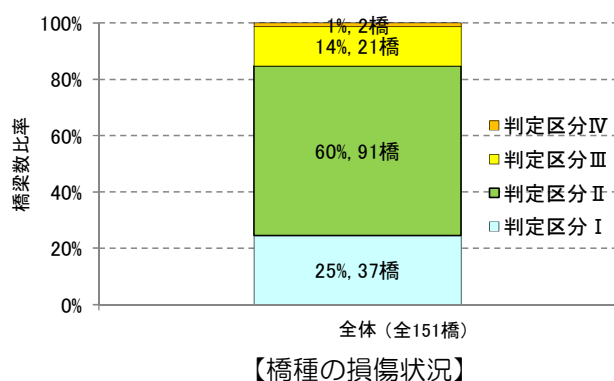
## 3. 計画期間

- 今後の 60 年間について各個別施設の計画を策定します。定期点検結果にあわせて、おおむね 5 年ごとに内容の見直しを実施します。また、直近の 10 年間についてはより具体化した計画を行います。
- 美瑛町の「まちづくり計画」や、社会状況にあわせて、効率的で効果的な橋梁の修繕計画となるように、点検結果に基づき橋梁の健全性把握及び損傷状況に応じて橋梁長寿命化修繕計画を見直します。

## 4. 対策の優先順位の考え方

- 各施設の修繕や更新は、橋梁定期点検による健全性の低いもの、重要度や利用状況の高い施設から順次を実施します。

## 5. 個別施設の状態



健全性診断区分	区分	状態
I	健全	道路橋の機能に支障が生じていない状態。
II	予防保全段階	道路橋の機能に支障が生じていないが、予防保全の観点から措置を講ずることが望ましい状態。
III	早期措置段階	道路橋の機能に支障が生じる可能性があり、早期に措置を講ずべき状態。
IV	緊急措置段階	道路橋の機能に支障が生じている、又は生じる可能性が著しく高く、緊急に措置を講ずべき状態。

※損傷状況は 5 年ごとに実施される直近の橋梁点検時の集計であり現在（2020 年）は、判定区分Ⅳの橋梁はありません。

- 各対象橋梁の点検・診断結果は、別紙対象施設一覧による。

## 6. 対策内容と実施時期

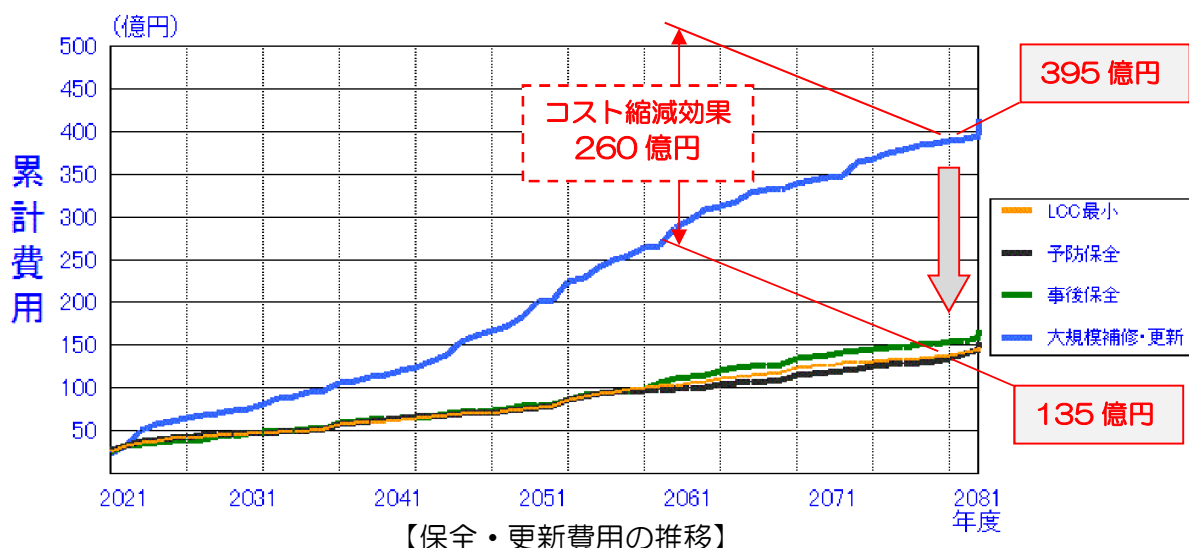
- ・様式 1-2 による。

## 7. 対策費用

### 【基本方針】

管理する橋梁について、機能縮小、複数施設の集約化などの検討を行い、点検・修繕・更新等に係る中長期的な費用の縮減を行う。

- ・中長期的な対策費用として、今後 60 年の修繕事業費を試算すると、従来型の事後的な大規模補修・更新の場合は事業費約 395 億円となりますが、橋梁長寿命化修繕計画を策定することで、予防かつ計画的な修繕計画が可能となり、事業費が約 135 億円程度となります。これによって、約▲260 億円のコスト縮減効果が期待できます。



- ・短期的な対策費用として、令和3年度から令和12年度までに新技術の活用や、管理橋梁の集約・撤去を効率的に行い、維持管理に係る費用の約1割程度縮減を目指します。

## 8. 新技術の活用方針

### 【基本方針】

維持管理の更なる高度化，効率化を目指し、ドローンや3次元データを活用した施設点検等の効率化、非破壊検査による点検の高度化、センシング技術等による劣化状態の把握や劣化予測技術の構築を行う。

### 【新技術等の活用の令和3年度から令和12年度までの短期的な数値目標】

管理する151橋のうち、約1割の橋梁で新技術の活用し、コスト縮減を目指します。

### 【費用縮減の令和3年度から令和12年度までの短期的な数値目標】

管理する151橋のうち橋梁点検車を使用する橋梁において、新技術等を活用した点検を実施することで、費用の約1割程度縮減を目指します。

## 9. 集約・撤去

- ・集約化・撤去の令和3年度から令和12年度までの短期的な数値目標  
迂回路が存在し集約が可能な橋梁について、周辺住民や利用者等と協議を行い令和12年度までに1橋程度の集約化・撤去を検討し、維持管理にかかる費用の縮減を目指します。

## 10. 計画策定担当部署

### 1) 計画策定担当部署

美瑛町 建設水道課 TEL 0166-92-4429

○美瑛町で策定した橋梁長寿命化修繕計画は、国立研究開発法人 土木研究所 寒地土木研究所による意見聴取を経ており、その際に受けたアドバイスを反映させた計画となってい

## 対象施設一覧

事業主体	橋梁番号	施設名	道路種別	路線番号	路線名	延長	架設年	供用年数	法定点検 (近接目視)		備考
									最新点検年度	健全性	
美瑛町	2833	三愛跨線橋	市町村道	0140	新栄鉄西線	24.80	2004(H16)	16	2019(R1)	Ⅱ	
美瑛町	2868	両泉橋	市町村道	0602	白金美瑛支線	32.66	2019(R1)	1	2019年改築	Ⅳ⇒Ⅰ	
美瑛町	2869	下見橋	市町村道	0386	白金美瑛線	35.00	1996(H8)	24	2015(H27)	Ⅱ	
美瑛町	2870	堰堤橋	市町村道	0313	置杆牛協英線	28.74	1978(S53)	42	2016(H28)	Ⅲ	
美瑛町	2871	美沢8線橋〔美沢八線橋〕	市町村道	0359	美沢水沢新生線	27.90	1978(S53)	42	2018(H30)	Ⅱ	
美瑛町	2872	藤野橋	市町村道	0469	新区画向上通学線	20.40	1978(S53)	42	2016(H28)	Ⅱ	
美瑛町	2873	双股橋	市町村道	0475	南沢林道線	31.30	1968(S43)	52	2018(H30)	Ⅲ	
美瑛町	2939	田原坂橋	市町村道	0084	新区画沼崎線	25.12	1983(S58)	37	2017(H29)	Ⅱ	
美瑛町	2998	美沢11線橋〔十一線橋〕	市町村道	0060	美沢11線	16.90	1985(S60)	35	2016(H28)	Ⅱ	
美瑛町	3032	美馬牛第4橋〔旭東橋〕	市町村道	0020	美馬牛旭東線	16.50	1986(S61)	34	2016(H28)	Ⅱ	
美瑛町	3479	旭八橋〔旭第八橋〕	市町村道	0047	北瑛旭線	15.70	1991(H3)	29	2016(H28)	Ⅱ	
美瑛町	3480	美沢12線橋	市町村道	0319	美沢3号線	26.30	1991(H3)	29	2016(H28)	Ⅱ	
美瑛町	3482	栄橋	市町村道	0572	二股開拓線	24.00	1989(H1)	31	2016(H28)	Ⅱ	
美瑛町	3497	緑橋(ローゼ桁)	市町村道	0407	中央通り線	240.00	1992(H4)	28	2018(H30)	Ⅱ	
美瑛町	3498	美園橋	市町村道	0046	美園村山線	22.00	2013(H25)	7	2016(H28)	Ⅰ	
美瑛町	3499	新星第1線橋	市町村道	0301	新星第1線	17.50	1988(S63)	32	2016(H28)	Ⅱ	
美瑛町	3534	美馬牛第3橋〔新栄2号橋〕	市町村道	0302	美馬牛新栄第1線	16.44	1986(S61)	34	2017(H29)	Ⅰ	
美瑛町	3535	新農橋	市町村道	0081	新区画藤井線	19.70	1983(S58)	37	2017(H29)	Ⅱ	
美瑛町	3575	北美橋	市町村道	0042	夕張美田線	24.00	2003(H15)	17	2016(H28)	Ⅱ	
美瑛町	7522	九線橋	市町村道	0003	朗根内上俵真布線	58.70	1982(S57)	38	2018(H30)	Ⅰ	
美瑛町	7523	上俵真布橋	市町村道	0003	朗根内上俵真布線	52.30	1973(S48)	47	2016(H28)	Ⅲ	
美瑛町	7524	五稜橋	市町村道	0005	五稜美瑛線	43.30	1983(S58)	37	2016(H28)	Ⅱ	
美瑛町	7525	大久保橋	市町村道	0005	五稜美瑛線	35.42	1961(S36)	59	2019(R1)	Ⅱ	
美瑛町	7526	美田橋	市町村道	0006	美田美瑛線	55.20	1980(S55)	40	2016(H28)	Ⅱ	
美瑛町	7527	中本橋	市町村道	0046	美園村山線	53.80	1973(S48)	47	2016(H28)	Ⅱ	
美瑛町	7528	阿南第四号橋〔一号橋〕	市町村道	0046	美園村山線	40.00	1973(S48)	47	2015(H27)	Ⅱ	
美瑛町	7529	古潭橋	市町村道	0010	美馬牛ルベシペ線	30.90	1993(H5)	27	2016(H28)	Ⅱ	
美瑛町	7531	丸山橋	市町村道	0017	第3号幹線	137.40	1989(H1)	31	2019(R1)	Ⅱ	
美瑛町	7532	共栄橋	市町村道	0040	共栄下二股線	33.25	1974(S49)	46	2017(H29)	Ⅱ	
美瑛町	7533	美聖橋	市町村道	0071	美沢川向線	127.10	1980(S55)	40	2019(R1)	Ⅲ	
美瑛町	7534	日の出橋	市町村道	0014	美沢藤野線	127.20	1997(H9)	23	2018(H30)	Ⅰ	
美瑛町	7535	14線橋	市町村道	0063	美沢14線	21.80	1996(H8)	24	2016(H28)	Ⅱ	
美瑛町	7537	四季の橋	市町村道	0016	第2号幹線	114.00	1999(H11)	21	2016(H28)	Ⅲ	
美瑛町	7538	藤山橋	市町村道	0276	置杆牛幹線	58.80	1988(S63)	32	2016(H28)	Ⅱ	
美瑛町	7539	五線橋	市町村道	0386	白金美瑛線	38.40	1965(S40)	55	2016(H28)	Ⅲ	
美瑛町	7540	諏訪橋	市町村道	0386	白金美瑛線	31.20	1987(S62)	33	2015(H27)	Ⅱ	
美瑛町	7541	協英橋	市町村道	0386	白金美瑛線	20.30	1972(S47)	48	2015(H27)	Ⅲ	
美瑛町	7542	白瀧橋	市町村道	0386	白金美瑛線	21.20	1978(S53)	42	2017(H29)	Ⅲ	
美瑛町	7543	北瑛二号橋〔北瑛2号橋〕	市町村道	0049	北瑛旭第3線	18.50	1997(H9)	23	2016(H28)	Ⅱ	
美瑛町	7544	阿満一号橋〔一号橋〕	市町村道	0007	阿満美瑛線	28.50	1979(S54)	41	2016(H28)	Ⅲ	
美瑛町	7545	原野三線橋	市町村道	0056	原野3線	36.70	1984(S59)	36	2016(H28)	Ⅱ	
美瑛町	7546	水の沢橋	市町村道	0082	新区画平和線	21.20	1973(S48)	47	2016(H28)	Ⅱ	
美瑛町	7547	水楽橋	市町村道	0386	白金美瑛線	62.00	1995(H7)	25	2019年補修	Ⅳ⇒Ⅰ	
美瑛町	7548	美望橋	市町村道	0420	美望ヶ原美沢線	127.60	2007(H19)	13	2019(R1)	Ⅱ	
美瑛町	7549	聖樹橋	市町村道	0386	白金美瑛線	17.70	1993(H5)	27	2015(H27)	Ⅱ	
美瑛町	7550	日進橋	市町村道	0037	二股日進線	22.90	1977(S52)	43	2016(H28)	Ⅲ	
美瑛町	7551	四線橋	市町村道	0548	原野明治線	36.70	1982(S57)	38	2016(H28)	Ⅱ	
美瑛町	7553	水沢橋	市町村道	0017	第3号幹線	46.00	1999(H11)	21	2016(H28)	Ⅱ	
美瑛町	7554	二股中橋	市町村道	0153	二股美開線	31.70	1971(S46)	49	2017(H29)	Ⅱ	
美瑛町	7556	石山橋	市町村道	0275	石山村山線	41.46	1976(S51)	44	2017(H29)	Ⅱ	
美瑛町	7557	憩橋	市町村道	0435	花園大町線	96.90	1967(S42)	53	2018(H30)	Ⅲ	
美瑛町	7558	千田橋	市町村道	0360	美沢置杆牛線	15.70	1970(S45)	50	2016(H28)	Ⅱ	
美瑛町	7569	硫黄橋	市町村道	0386	白金美瑛線	106.00	1989(H1)	31	2019(R1)	Ⅲ	
美瑛町	9001	清朗橋〔溝橋〕	市町村道	0003	朗根内上俵真布線	3.50	2014(H26)	6	2017(H29)	Ⅰ	
美瑛町	9002	溝橋	市町村道	0003	朗根内上俵真布線	3.50	1981(S56)	39	2016(H28)	Ⅱ	
美瑛町	9003	十三線溝橋	市町村道	0003	朗根内上俵真布線	3.00	1979(S54)	41	2016(H28)	Ⅱ	
美瑛町	9006	大夕溝橋	市町村道	0005	五稜美瑛線	4.50	1978(S53)	42	2016(H28)	Ⅲ	
美瑛町	9007	美社橋	市町村道	0005	五稜美瑛線	8.44	1979(S54)	41	2019(R1)	Ⅱ	
美瑛町	9008	美田第二橋〔美田二号橋〕	市町村道	0006	美田美瑛線	13.50	1976(S51)	44	2016(H28)	Ⅱ	
美瑛町	9009	栄幸橋〔瑛幸橋〕	市町村道	0006	美田美瑛線	13.50	1977(S52)	43	2015(H27)	Ⅱ	
美瑛町	9010	美川橋	市町村道	0006	美田美瑛線	8.42	1978(S53)	42	2019(R1)	Ⅲ	
美瑛町	9011	田中橋	市町村道	0006	美田美瑛線	8.42	1978(S53)	42	2019(R1)	Ⅲ	
美瑛町	9012	藤野溝橋	市町村道	0014	美沢藤野線	3.60	1986(S61)	34	2016(H28)	Ⅱ	
美瑛町	9013	二号溝橋	市町村道	0014	美沢藤野線	2.50	1987(S62)	33	2016(H28)	Ⅱ	
美瑛町	9014	川向橋	市町村道	0014	美沢藤野線	8.40	1992(H4)	28	2016(H28)	Ⅱ	
美瑛町	9015	紅葉橋	市町村道	0016	第2号幹線	13.60	1983(S58)	37	2015(H27)	Ⅱ	
美瑛町	9016	大成橋	市町村道	0020	美馬牛旭東線	7.50	1981(S56)	39	2016(H28)	Ⅱ	
美瑛町	9017	瑞辺薬中央橋〔ルベシペ中央橋〕	市町村道	0022	美園ルベシペ線	13.50	1984(S59)	36	2016(H28)	Ⅱ	
美瑛町	9018	溝橋	市町村道	0041	村山夕張線	6.00	1997(H9)	23	2016(H28)	Ⅰ	
美瑛町	9019	美田3号橋	市町村道	0044	村山美田線	10.10	1989(H1)	31	2016(H28)	Ⅲ	
美瑛町	9020	二号溝橋	市町村道	0047	北瑛旭線	17.68	2007(H19)	13	2017(H29)	Ⅰ	
美瑛町	9021	1号溝橋	市町村道	0047	北瑛旭線	5.80	2002(H14)	18	2016(H28)	Ⅱ	
美瑛町	9022	2号溝橋	市町村道	0047	北瑛旭線	4.30	2003(H15)	17	2016(H28)	Ⅱ	
美瑛町	9023	1号溝橋〔3号溝橋〕	市町村道	0047	北瑛旭線	4.50	2003(H15)	17	2016(H28)	Ⅰ	
美瑛町	9024	2号溝橋〔4号溝橋〕	市町村道	0047	北瑛旭線	4.50	2007(H19)	13	2016(H28)	Ⅱ	
美瑛町	9025	産牛馬橋	市町村道	0048	北瑛旭第6線	4.90	2010(H22)	10	2016(H28)	Ⅱ	
美瑛町	9027	美沢十三線橋	市町村道	0062	美沢13線	7.54	1982(S57)	38	2017(H29)	Ⅱ	
美瑛町	9028	十五線橋	市町村道	0064	美沢15線	8.44	1993(H5)	27	2017(H29)	Ⅰ	
美瑛町	9029	美沢18線橋〔美沢十八線橋〕	市町村道	0066	美沢18線	11.44	1979(S54)	41	2017(H29)	Ⅱ	

対象施設一覧

事業主体	橋梁番号	施設名	道路種別	路線番号	路線名	延長	架設年	供用年数	法定点検 (近接目視)		備考
									最新点検年度	健全性	
美瑛町	9030	二号橋	市町村道	0071	美沢川向線	8.00	1972(S47)	48	2017(H29)	II	
美瑛町	9031	三号橋	市町村道	0071	美沢川向線	5.00	1970(S45)	50	2018(H30)	II	
美瑛町	9032	四号橋	市町村道	0071	美沢川向線	5.00	1972(S47)	48	2017(H29)	II	
美瑛町	9033	2号橋	市町村道	0075	美沢川向置牝牛線	35.00	1989(H1)	31	2017(H29)	I	
美瑛町	9034	新区画川溝橋	市町村道	0084	新区画沼崎線	3.40	1981(S56)	39	2016(H28)	II	
美瑛町	9035	基平橋	市町村道	0085	新区画第1支線	3.80	1981(S56)	39	2017(H29)	II	
美瑛町	9036	大滝橋	市町村道	0087	協英中央線	14.86	1970(S45)	50	2016(H28)	III	
美瑛町	9037	一号橋	市町村道	0091	本流の沢線	7.00	1960(S35)	60	2017(H29)	II	
美瑛町	9038	一号橋	市町村道	0096	明治第2支線	3.42	1972(S47)	48	2017(H29)	II	
美瑛町	9039	沼崎橋	市町村道	0097	中宇莫別明治線	13.98	1999(H11)	21	2017(H29)	I	
美瑛町	9040	沼崎2号橋	市町村道	0097	中宇莫別明治線	14.50	1992(H4)	28	2017(H29)	II	
美瑛町	9041	一号橋	市町村道	0109	横牛中宇莫別線	6.00	1978(S53)	42	2017(H29)	II	
美瑛町	9042	二号橋	市町村道	0109	横牛中宇莫別線	5.72	1978(S53)	42	2017(H29)	II	
美瑛町	9043	一号橋	市町村道	0111	堀の沢線	6.00	1978(S53)	42	2017(H29)	II	
美瑛町	9044	福美沢橋	市町村道	0121	福美沢線ヶ丘線	3.50	1997(H9)	23	2017(H29)	I	
美瑛町	9045	一号橋	市町村道	0125	御牧上富良野線	5.34	1962(S37)	58	2017(H29)	II	
美瑛町	9046	水沢1号橋	市町村道	0126	水沢春日線	11.44	1984(S59)	36	2017(H29)	II	
美瑛町	9047	水沢2号橋	市町村道	0126	水沢春日線	9.00	1988(S63)	32	2017(H29)	II	
美瑛町	9048	協成橋 [一号橋]	市町村道	0132	藤野協成線	13.00	1980(S55)	40	2017(H29)	II	
美瑛町	9049	水上2号橋	市町村道	0134	三地区水沢線	13.00	1991(H3)	29	2017(H29)	I	
美瑛町	9050	新星橋	市町村道	0138	美馬牛新星線	14.50	1989(H1)	31	2017(H29)	I	
美瑛町	9051	溝橋	市町村道	0140	新栄鉄西線	12.40	2004(H16)	16	2016(H28)	III	
美瑛町	9052	水沢3号橋	市町村道	0144	福富水沢線	14.00	1992(H4)	28	2017(H29)	II	
美瑛町	9053	常盤橋	市町村道	0147	常盤上富良野線	10.00	1992(H4)	28	2017(H29)	I	
美瑛町	9054	熊見橋	市町村道	0150	熊友新星線	11.14	1992(H4)	28	2017(H29)	II	
美瑛町	9055	熊見1号橋	市町村道	0150	熊友新星線	11.60	1989(H1)	31	2017(H29)	II	
美瑛町	9056	新星2号橋 [熊見2号橋]	市町村道	0150	熊友新星線	13.54	1987(S62)	33	2017(H29)	II	
美瑛町	9057	里美橋	市町村道	0151	美馬牛上富良野線	8.00	1998(H10)	22	2017(H29)	I	
美瑛町	9058	二股三号橋	市町村道	0153	二股美開線	13.00	1989(H1)	31	2017(H29)	II	
美瑛町	9059	島牛中の橋	市町村道	0156	五稜高台線	6.00	1981(S56)	39	2017(H29)	II	
美瑛町	9060	奥島牛橋	市町村道	0156	五稜高台線	10.00	1979(S54)	41	2017(H29)	II	
美瑛町	9061	一号橋	市町村道	0163	美馬牛大成線	11.00	1989(H1)	31	2017(H29)	II	
美瑛町	9062	一号橋	市町村道	0244	旭第6第3線	12.00	1999(H11)	21	2017(H29)	I	
美瑛町	9063	川向2号橋 [川向二号橋]	市町村道	0260	美沢日の出支線	4.60	1974(S49)	46	2017(H29)	I	
美瑛町	9064	一号橋	市町村道	0270	美馬牛南市街南1線	5.00	1969(S44)	51	2017(H29)	II	
美瑛町	9065	南橋 [1号橋]	市町村道	0271	美馬牛南市街南2線	4.72	1972(S47)	48	2017(H29)	II	
美瑛町	9066	二号橋	市町村道	0294	新区画藤野協成線	3.80	1975(S50)	45	2016(H28)	III	
美瑛町	9067	明治一号橋 [明治一号線]	市町村道	0295	宇莫別明治線	7.50	1981(S56)	39	2018(H30)	III	
美瑛町	9068	白木山橋	市町村道	0299	拓進新星線	14.54	1992(H4)	28	2018(H30)	II	
美瑛町	9069	美星橋 [新栄一号橋]	市町村道	0302	美馬牛新栄第1線	5.61	1977(S52)	43	2018(H30)	III	
美瑛町	9070	美沢19線橋	市町村道	0303	美沢19線	8.44	1989(H1)	31	2018(H30)	II	
美瑛町	9071	花園橋	市町村道	0315	花園4丁目1番線	10.50	1999(H11)	21	2018(H30)	I	
美瑛町	9072	溝橋	市町村道	0319	美沢3号線	11.70	1992(H4)	28	2016(H28)	II	
美瑛町	9073	旭第二橋	市町村道	0354	旭神社通り線	8.44	1993(H5)	27	2018(H30)	II	
美瑛町	9074	砲台橋	市町村道	0386	白金美瑛線	6.30	1971(S46)	49	2015(H27)	II	
美瑛町	9075	一号橋	市町村道	0400	横牛昭和線	2.72	1970(S45)	50	2018(H30)	II	
美瑛町	9076	一号橋	市町村道	0420	美望ヶ原美沢線	11.80	1988(S63)	32	2018(H30)	I	
美瑛町	9077	二号橋 (2号橋)	市町村道	0420	美望ヶ原美沢線	13.56	1986(S61)	34	2018(H30)	I	
美瑛町	9078	憩川橋	市町村道	0435	花園大町線	10.22	1983(S58)	37	2018(H30)	I	
美瑛町	9079	四番橋	市町村道	0452	ルベシペ東4番線	4.78	1976(S51)	44	2018(H30)	I	
美瑛町	9080	二線橋	市町村道	0453	ルベシペ2線	4.90	1976(S51)	44	2018(H30)	I	
美瑛町	9081	美馬牛第9橋 [一号橋]	市町村道	0455	美馬牛通学線	13.54	1988(S63)	32	2018(H30)	I	
美瑛町	9082	2号橋	市町村道	0457	水上6線	11.54	1991(H3)	29	2018(H30)	I	
美瑛町	9083	妙星橋	市町村道	0474	妙見線	10.00	1967(S42)	53	2018(H30)	II	
美瑛町	9084	二号橋	市町村道	0483	旭第4辺別川線	9.00	1995(H7)	25	2018(H30)	I	
美瑛町	9085	三号橋	市町村道	0483	旭第4辺別川線	4.60	1969(S44)	51	2018(H30)	I	
美瑛町	9086	一号橋	市町村道	0484	置柙牛川向1号線	14.00	1981(S56)	39	2018(H30)	II	
美瑛町	9087	一号橋	市町村道	0485	置柙牛川向2号線	14.00	1981(S56)	39	2018(H30)	I	
美瑛町	9088	安平橋	市町村道	0545	新区画ダム線	7.20	1968(S43)	52	2018(H30)	II	
美瑛町	9089	明治橋	市町村道	0548	原野明治線	8.00	1984(S59)	36	2018(H30)	I	
美瑛町	9090	明治橋 [明治三号橋]	市町村道	0549	下宇莫別第1線	4.30	1976(S51)	44	2018(H30)	I	
美瑛町	9091	上美開橋 [美開川橋]	市町村道	0550	ルベシペ美開線	7.84	1985(S60)	35	2018(H30)	I	
美瑛町	9092	鉄西3号橋 [三号橋]	市町村道	0609	憩花園線	11.05	1985(S60)	35	2018(H30)	II	
美瑛町	9093	鉄西2号橋 [二号橋]	市町村道	0609	憩花園線	11.05	1985(S60)	35	2018(H30)	II	
美瑛町	9094	鉄西一号橋 [鉄西1号橋]	市町村道	0609	憩花園線	9.44	1984(S59)	36	2018(H30)	II	
美瑛町	9095	栄進橋	市町村道	0610	ルベシペ第6第3線	7.00	1992(H4)	28	2018(H30)	I	
美瑛町	9096	溝橋	市町村道	0619	新星熊見線	2.40	2005(H17)	15	2018(H30)	I	
美瑛町	9097	美開橋	市町村道	0623	美開美園線	35.40	2007(H19)	13	2018(H30)	I	
美瑛町	9098	一号橋	市町村道	0623	美開美園線	18.00	2005(H17)	15	2018(H30)	I	
美瑛町	9100	友田橋	市町村道	0114	儀真布9線	9.44	1982(S57)	38	2018(H30)	II	
美瑛町	9101	白金橋	市町村道	0557	白金牧場線	95.00	1989(H1)	31	2018(H30)	II	
美瑛町	9102	虹泉橋	市町村道	0561	白ひげの滝通り線	38.09	1990(H2)	30	2018(H30)	I	

※健全性の区分

区分

- I 健全
- II 予防保全段階
- III 早期措置段階
- IV 緊急措置段階

状態

- 構造物の機能に支障が生じていない状態。
- 構造物の機能に支障が生じていないが、予防保全の観点から措置を講ずることが望ましい状態。
- 構造物の機能に支障が生じる可能性が有り、早期に措置を講ずべき状態。
- 構造物の機能に支障が生じている、又は生じる可能性が著しく高く、緊急に措置を講ずべき状態。

橋梁点検計画

番号	橋梁番号	橋梁名	路線番号	路線名	道路種別	種	構造形式	橋長m	前回点検年次	判定区分全体	次回点検年次案	委託料(税込)	備考
1	2833	三愛跨線橋	0140	新栄鉄道線	その他	P C橋	ブレテン中空床版橋	24.80	2014	Ⅲ	2019	1,188,000	
2	2868	両泉橋	0602	白金美瑛支線	2級	鋼橋	I 桁橋(合成)	32.66	2016	Ⅳ	2021	1,001,000	
3	2869	下見橋	0386	白金美瑛線	1級	P C橋	ポステン T 桁橋	35.00	2015	Ⅱ	2020	1,001,000	
4	2870	堰堤橋	0313	置牝牛協英線	その他	P C橋	ブレテン中空床版橋	28.74	2016	Ⅲ	2021	682,000	
5	2871	美沢8線橋 [美沢八線橋]	0359	美沢水沢新生線	その他	鋼橋	I 桁橋(合成)	27.90	2018	Ⅱ	2023	924,000	
6	2872	藤野橋	0469	新区画向上通学線	その他	鋼橋	合成H桁橋	20.40	2016	Ⅱ	2020	605,000	
7	2873	双股橋	0475	南沢林道線	その他	鋼橋	合成H桁橋	31.30	2018	Ⅲ	2023	1,199,000	
8	2939	田原坂橋	0084	新区画沼崎線	1級	P C橋	ポステン中空床版橋	25.12	2017	Ⅱ	2021	924,000	
9	2998	美沢11線橋 [十一線橋]	0060	美沢11線	2級	P C橋	ブレテン中空床版橋	16.90	2016	Ⅱ	2020	924,000	
10	3032	美馬牛第4橋 [旭東橋]	0020	美馬牛旭東線	2級	鋼橋	合成H桁橋	16.50	2016	Ⅱ	2020	605,000	
11	3479	旭八橋 [旭第八橋]	0047	北瑛旭線	その他	P C橋	ブレテン中空床版橋	15.70	2016	Ⅱ	2020	924,000	
12	3480	美沢12線橋	0319	美沢3号線	2級	鋼橋	I 桁橋(合成)	26.30	2016	Ⅱ	2020	924,000	
13	3482	栄橋	0572	二股開拓線	その他	P C橋	ブレテン中空床版橋	24.00	2016	Ⅱ	2020	924,000	
14	3497	緑橋(ローゼ桁)	0407	中央通り線	都計道	鋼橋	3径間I桁+ローゼ+2径間I桁	240.00	2018	Ⅱ	2023	3,366,000	
15	3498	美園橋	0046	美園村山線	2級	P C橋	ブレテン中空床版橋	22.00	2016	Ⅰ	2020	924,000	
16	3499	新星第1線橋	0301	新星第1線	その他	鋼橋	合成H桁橋	17.50	2016	Ⅱ	2020	924,000	
17	3534	美馬牛第3橋 [新栄2号橋]	0302	美馬牛新栄第1線	その他	鋼橋	合成H桁橋	16.44	2017	Ⅰ	2022	924,000	
18	3535	新農橋	0081	新区画藤井線	その他	P C橋	ブレテン中空床版橋	19.70	2017	Ⅱ	2021	924,000	
19	3575	北美橋	0042	夕陽美田線	その他	P C橋	ブレテン中空床版橋	24.00	2016	Ⅱ	2020	924,000	
20	7522	九線橋	0003	朗根内上俵真布線	1級	P C橋	ポステン T 桁橋	58.70	2018	Ⅰ	2020	1,199,000	
21	7523	上俵真布橋	0003	朗根内上俵真布線	1級	鋼橋	I 桁橋(合成)	52.30	2016	Ⅲ	2020	1,199,000	
22	7524	五稜橋	0005	五稜美瑛線	1級	鋼橋	I 桁橋(合成)	43.30	2016	Ⅱ	2020	1,199,000	
23	7525	大久保橋	0005	五稜美瑛線	1級	P C橋	ブレテン床版橋	35.42	2014	Ⅱ	2019	902,000	
24	7526	美田橋	0006	美田美瑛線	1級	鋼橋	非合成箱桁橋	55.20	2016	Ⅱ	2020	1,199,000	
25	7527	中本橋	0046	美園村山線	2級	鋼橋	合成I桁橋	53.80	2016	Ⅱ	2020	1,199,000	
26	7528	阿南第四号橋 [一号橋]	0046	美園村山線	2級	鋼橋	I 桁橋 → 架け替え中	40.00	2015	Ⅱ	2020	1,199,000	
27	7529	古潭橋	0010	美馬牛ルベシベ線	1級	P C橋	ポステン T 桁橋	30.90	2016	Ⅱ	2020	1,001,000	
28	7531	丸山橋	0017	第3号幹線	1級	P C橋	ポステン T 桁橋	137.40	2014	Ⅲ	2019	2,772,000	
29	7532	共栄橋	0040	共栄下二股線	1級	鋼橋	合成H桁橋	33.25	2017	Ⅱ	2022	1,199,000	
30	7533	美聖橋	0071	美沢川向線	1級	P C橋	ポステン T 桁橋	127.10	2014	Ⅲ	2019	2,772,000	
31	7534	日の出橋	0014	美沢藤野線	1級	鋼橋	非合成I桁+ランガー+非合成I桁	127.20	2018	Ⅰ	2023	2,134,000	
32	7535	14線橋	0063	美沢14線	2級	P C橋	ブレテン中空床版橋	21.80	2016	Ⅱ	2020	924,000	
33	7537	四季の橋	0016	第2号幹線	1級	鋼橋	ニールセンアーチ橋	114.00	2016	Ⅲ	2021	1,188,000	
34	7538	藤山橋	0276	置牝牛幹線	1級	P C橋	ポステン T 桁橋	58.80	2016	Ⅱ	2020	1,199,000	
35	7539	五線橋	0386	白金美瑛線	1級	P C橋	ポステン箱桁&ポステンI桁&ブレテン中空床版橋	38.40	2016	Ⅲ	2020	2,211,000	
36	7540	諏訪橋	0386	白金美瑛線	1級	P C橋	ポステン中空床版橋	31.20	2015	Ⅱ	2020	1,001,000	
37	7541	協英橋	0386	白金美瑛線	1級	鋼橋	I 桁橋	20.30	2015	Ⅲ	2020	924,000	
38	7542	白濁橋	0386	白金美瑛線	1級	鋼橋	H桁橋(プランクシート床版)	21.20	2017	Ⅲ	2021	1,100,000	
39	7543	北瑛二号橋 [北瑛2号橋]	0049	北瑛旭第3線	その他	P C橋	ブレテン中空床版橋	18.50	2016	Ⅱ	2020	605,000	
40	7544	阿漣一号橋 [一号橋]	0007	阿漣美瑛線	その他	鋼橋	H桁橋(プランクシート床版)	28.50	2016	Ⅲ	2021	957,000	
41	7545	原野三線橋	0056	原野3線	2級	P C橋	ブレテン中空床版橋	36.70	2016	Ⅱ	2020	1,199,000	
42	7546	水の沢橋	0082	新区画平和線	その他	鋼橋	I 桁橋(合成)	21.20	2016	Ⅱ	2021	924,000	
43	7547	水楽橋	0386	白金美瑛線	1級	P C橋	ポステン T 桁橋	62.00	2016	Ⅳ	2021	1,683,000	
44	7548	美望橋	0420	美望ヶ原美沢線	2級	鋼橋	非合成I桁橋	127.60	2014	Ⅱ	2019	2,024,000	
45	7549	聖樹橋	0386	白金美瑛線	1級	P C橋	ブレテン中空床版橋	17.70	2015	Ⅱ	2020	924,000	
46	7550	日進橋	0037	二股日進線	その他	P C橋	ブレテン中空床版橋	22.90	2016	Ⅲ	2021	605,000	
47	7551	四線橋	0548	原野明治線	2級	P C橋	ブレテン中空床版橋	36.70	2016	Ⅱ	2020	1,199,000	
48	7553	水沢橋	0017	第3号幹線	1級	P C橋	ポステン中空床版橋	46.00	2016	Ⅱ	2020	1,199,000	
49	7554	二股中橋	0153	二股美開線	その他	鋼橋	合成I桁橋	31.70	2017	Ⅱ	2022	1,199,000	
50	7556	石山橋	0275	石山村山線	その他	P C橋	ブレテン中空床版橋	41.46	2017	Ⅱ	2021	1,199,000	
51	7557	鰻橋	0435	花園大町線	0	P C橋	ポステン T 桁橋	96.90	2018	Ⅲ	2022	2,101,000	
52	7558	千田橋	0360	美沢置牝牛線	その他	鋼橋	非合成H桁橋	15.70	2016	Ⅱ	2020	605,000	
53	7569	硫黄橋	0386	白金美瑛線	1級	鋼橋	非合成箱桁橋+非合成I桁橋	106.00	2014	Ⅲ	2019	1,683,000	
54	9001	清朗橋 [溝橋]	0003	朗根内上俵真布線	1級	BOX	BOX	3.50	2017	Ⅰ	2021	286,000	
55	9002	溝橋	0003	朗根内上俵真布線	1級	BOX	BOX	3.50	2016	Ⅱ	2020	286,000	
56	9003	十三線溝橋	0003	朗根内上俵真布線	1級	BOX	BOX	3.00	2016	Ⅱ	2020	286,000	
57	9006	大夕溝橋	0005	五稜美瑛線	1級	BOX	BOX	4.50	2016	Ⅲ	2020	286,000	
58	9007	美社橋	0005	五稜美瑛線	1級	P C橋	ブレテン床版橋	8.44	2014	Ⅱ	2019	407,000	
59	9008	美田第二橋 [美田二号橋]	0006	美田美瑛線	1級	P C橋	ブレテン床版橋	13.50	2016	Ⅱ	2020	462,000	
60	9009	栄幸橋 [瑛幸橋]	0006	美田美瑛線	1級	P C橋	ブレテン床版橋	13.50	2015	Ⅱ	2020	792,000	
61	9010	美川橋	0006	美田美瑛線	1級	P C橋	ブレテン床版橋	8.42	2014	Ⅱ	2019	451,000	
62	9011	田中橋	0006	美田美瑛線	1級	P C橋	ブレテン床版橋	8.42	2014	Ⅱ	2019	462,000	
63	9012	藤野溝橋	0014	美沢藤野線	1級	BOX	BOX	3.60	2016	Ⅱ	2020	286,000	
64	9013	二号溝橋	0014	美沢藤野線	1級	BOX	BOX	2.50	2016	Ⅱ	2020	286,000	
65	9014	川向橋	0014	美沢藤野線	1級	P C橋	ブレテン中空床版橋	8.40	2016	Ⅱ	2020	418,000	
66	9015	紅葉橋	0016	第2号幹線	1級	P C橋	ブレテン床版橋	13.60	2015	Ⅱ	2020	792,000	



## 橋梁点検計画

番号	橋梁番号	橋梁名	路線番号	路線名	道路種別	橋種	構造形式	橋長m	前回点検年次	判定区分全体	次回点検年次案	委託料(税込)	備考
67	9016	大成橋	0020	美馬牛旭東線	その他	P C橋	プレテン床版橋	7.50	2016	Ⅱ	2020	748,000	
68	9017	堀辺中央橋 [ルベシベ中央橋]	0022	美園ルベシベ線	その他	P C橋	プレテン床版橋	13.50	2016	Ⅱ	2021	792,000	
69	9018	溝橋	0041	村山夕張線	その他	B O X	B O X	6.00	2016	Ⅰ	2020	308,000	
70	9019	美田3号橋	0044	村山美田線	2級	P C橋	プレテンチャンネル床版橋	10.10	2016	Ⅲ	2021	462,000	
71	9020	二号橋	0047	北瑛旭線	その他	P C橋	プレテン中空床版橋	17.68	2017	Ⅰ	2021	605,000	
72	9021	1号溝橋	0047	北瑛旭線	その他	B O X	B O X	5.80	2016	Ⅱ	2021	308,000	
73	9022	2号溝橋	0047	北瑛旭線	その他	B O X	B O X	4.30	2016	Ⅱ	2021	286,000	
74	9023	1号溝橋 [3号溝橋]	0047	北瑛旭線	その他	B O X	B O X	4.50	2016	Ⅰ	2021	286,000	
75	9024	2号溝橋 [4号溝橋]	0047	北瑛旭線	その他	B O X	B O X	4.50	2016	Ⅱ	2021	286,000	
76	9025	産牛馬橋	0048	北瑛旭第6線	2級	B O X	B O X	4.90	2016	Ⅱ	2021	286,000	
77	9027	美沢十三線橋	0062	美沢13線	その他	鋼橋	H桁橋(合成)	7.54	2017	Ⅱ	2022	418,000	
78	9028	十五線橋	0064	美沢15線	その他	P C橋	プレテン床版橋	8.44	2017	Ⅰ	2022	418,000	
79	9029	美沢18線橋 [美沢十八線橋]	0066	美沢18線	その他	P C橋	プレテン床版橋	11.44	2017	Ⅱ	2022	462,000	
80	9030	二号橋	0071	美沢川向線	1級	鋼橋&P C橋	H桁橋&プレテン床版橋	8.00	2017	Ⅱ	2022	682,000	
81	9031	三号橋	0071	美沢川向線	1級	R C橋	R C床版橋	5.00	2018	Ⅱ	2022	407,000	
82	9032	四号橋	0071	美沢川向線	1級	R C橋	R C床版橋&コルゲートアーチ橋	5.00	2017	Ⅱ	2022	660,000	
83	9033	2号橋	0075	美沢川向柵牛線	2級	鋼橋	合成I桁橋	35.00	2017	Ⅰ	2022	1,001,000	
84	9034	新区画川溝橋	0084	新区画沼崎線	1級	B O X	B O X	3.40	2016	Ⅱ	2021	286,000	
85	9035	基平橋	0085	新区画第1支線	その他	R C橋	R C床版橋	3.80	2017	Ⅱ	2021	374,000	
86	9036	大滝橋	0087	協英中央線	1級	鋼橋	合成H桁橋	14.86	2016	Ⅲ	2021	418,000	
87	9037	一号橋	0091	本流の沢線	その他	P C橋	プレテン床版橋	7.00	2017	Ⅱ	2021	374,000	
88	9038	一号橋	0096	明治第2支線	その他	P C橋	プレテンチャンネル床版橋	3.42	2017	Ⅱ	2022	374,000	
89	9039	沼崎橋	0097	中宇莫別明治線	1級	P C橋	プレテン中空床版橋	13.98	2017	Ⅰ	2022	792,000	
90	9040	沼崎2号橋	0097	中宇莫別明治線	2級	P C橋	プレテン中空床版橋	14.50	2017	Ⅱ	2022	594,000	
91	9041	一号橋	0109	横牛中宇莫別線	1級	R C橋	R C床版橋	6.00	2017	Ⅱ	2022	407,000	
92	9042	二号橋	0109	横牛中宇莫別線	1級	R C橋	R C床版橋	5.72	2017	Ⅱ	2022	407,000	
93	9043	一号橋	0111	堀の沢線	その他	R C橋	R C床版橋	6.00	2017	Ⅱ	2022	407,000	
94	9044	福美沢橋	0121	福美沢緑ヶ丘線	その他	P C橋	プレテン中空床版橋	3.50	2017	Ⅰ	2022	374,000	
95	9045	一号橋	0125	御牧上富良野線	2級	P C橋	プレテン床版橋	5.34	2017	Ⅱ	2022	407,000	
96	9046	水沢1号橋	0126	水沢春日線	2級	P C橋	プレテン床版橋	11.44	2017	Ⅱ	2022	462,000	
97	9047	水沢2号橋	0126	水沢春日線	2級	P C橋	プレテンチャンネル床版橋	9.00	2017	Ⅱ	2022	748,000	
98	9048	協成橋 [一号橋]	0132	藤野協成線	2級	P C橋	プレテンチャンネル床版橋	13.00	2017	Ⅱ	2022	462,000	
99	9049	水上2号橋	0134	三地区水沢線	その他	P C橋	プレテン床版橋	13.00	2017	Ⅰ	2022	462,000	
100	9050	新星橋	0138	美馬牛新星線	1級	鋼橋	合成H桁橋	14.50	2017	Ⅰ	2022	792,000	
101	9051	溝橋	0140	新栄鉄西線	その他	R C橋	門型アーチカルバート	12.40	2016	Ⅲ	2020	792,000	
102	9052	水沢3号橋	0144	福富水沢線	その他	P C橋	プレテン中空床版橋	14.00	2017	Ⅱ	2021	462,000	
103	9053	常盤橋	0147	常盤上富良野線	1級	P C橋	プレテン床版橋	10.00	2017	Ⅰ	2022	462,000	
104	9054	熊見橋	0150	熊友新星線	1級	P C橋	プレテン中空床版橋	11.14	2017	Ⅱ	2021	792,000	
105	9055	熊見1号橋	0150	熊友新星線	1級	P C橋	プレテン中空床版橋	11.60	2017	Ⅱ	2021	792,000	
106	9056	新星2号橋 [熊見2号橋]	0150	熊友新星線	1級	P C橋	プレテン中空床版橋	13.54	2017	Ⅱ	2021	792,000	
107	9057	里美橋	0151	美馬牛上富良野線	1級	P C橋	プレテン中空床版橋	8.00	2017	Ⅰ	2022	748,000	
108	9058	二股三号橋	0153	二股美開線	1級	P C橋	プレテン中空床版橋	13.00	2017	Ⅱ	2022	792,000	
109	9059	島牛中の橋	0156	五稜高台線	2級	P C橋	プレテン床版橋	6.00	2017	Ⅱ	2021	418,000	
110	9060	奥島牛橋	0156	五稜高台線	その他	P C橋	プレテン床版橋	10.00	2017	Ⅱ	2021	792,000	
111	9061	一号橋	0163	美馬牛大成線	2級	P C橋	プレテンチャンネル床版橋	11.00	2017	Ⅱ	2022	792,000	
112	9062	一号橋	0244	旭第6第3線	その他	P C橋	プレテン中空床版橋	12.00	2017	Ⅰ	2022	462,000	
113	9063	川向2号橋 [川向二号橋]	0260	美沢日の出支線	その他	R C橋	R C床版橋	4.60	2017	Ⅰ	2022	374,000	
114	9064	一号橋	0270	美馬牛南市街南1線	その他	P C橋	プレテンチャンネル床版橋	5.00	2017	Ⅱ	2021	407,000	
115	9065	南橋 [1号橋]	0271	美馬牛南市街南2線	その他	P C橋	プレテンチャンネル床版橋	4.72	2017	Ⅱ	2021	374,000	
116	9066	二号橋	0294	新区画藤野協成線	その他	R C橋	R C床版橋	3.80	2016	Ⅲ	2021	374,000	
117	9067	明治一号橋 [明治一号橋]	0295	宇莫別明治線	その他	鋼橋	H桁橋( blanksheet床版)	7.50	2018	Ⅲ	2022	418,000	
118	9068	白木山橋	0299	拓進新星線	その他	P C橋	プレテン中空床版橋	14.54	2018	Ⅱ	2022	792,000	
119	9069	美星橋 [新栄一号橋]	0302	美馬牛新栄第1線	その他	P C橋	プレテンチャンネル床版橋	5.61	2018	Ⅲ	2022	418,000	
120	9070	美沢19線橋	0303	美沢19線	2級	P C橋	プレテンチャンネル床版橋	8.44	2018	Ⅱ	2022	418,000	
121	9071	花園橋	0315	花園4丁目1番線	0	P C橋	プレテン中空床版橋	10.50	2018	Ⅰ	2023	462,000	
122	9072	溝橋	0319	美沢3号線	2級	R C橋	門型カルバート	11.70	2016	Ⅱ	2021	462,000	
123	9073	旭第二橋	0354	旭神社通り線	その他	P C橋	プレテン床版橋	8.44	2018	Ⅱ	2023	418,000	
124	9074	砲台橋	0386	白金美瑛線	1級	P C橋	プレテン床版橋	6.30	2015	Ⅱ	2020	748,000	
125	9075	一号橋	0400	横牛昭和線	その他	R C橋	R C床版橋	2.72	2018	Ⅱ	2023	374,000	
126	9076	一号橋	0420	美望ヶ原美沢線	2級	P C橋	プレテン床版橋	11.80	2018	Ⅰ	2023	462,000	
127	9077	二号橋 (2号橋)	0420	美望ヶ原美沢線	2級	P C橋	プレテン床版橋	13.56	2018	Ⅰ	2023	451,000	
128	9078	鯉川橋	0435	花園大町線	0	鋼橋	H桁橋(合成)	10.22	2018	Ⅰ	2023	462,000	
129	9079	四番橋	0452	ルベシベ東4番線	その他	R C橋	R C床版橋	4.78	2018	Ⅰ	2023	374,000	
130	9080	二線橋	0453	ルベシベ2線	2級	R C橋	R C床版橋	4.90	2018	Ⅰ	2023	374,000	
131	9081	美馬牛第9橋 [一号橋]	0455	美馬牛通学線	その他	P C橋	プレテン床版橋	13.54	2018	Ⅰ	2023	462,000	
132	9082	2号橋	0457	水上6線	その他	P C橋	プレテン中空床版橋	11.54	2018	Ⅰ	2023	462,000	

橋梁点検計画

番号	橋梁番号	橋梁名	路線番号	路線名	道路種別	橋種	構造形式	橋長m	前回点検年次	判定区分全体	次回点検年次案	委託料(概算)	備考
133	9083	妙星橋	0474	妙見線	1級	PC橋	ブレンチャンネル床版橋	10.00	2018	II	2023	462,000	
134	9084	二号橋	0483	旭第4辺別川線	その他	PC橋	ブレン床版橋	9.00	2018	I	2023	418,000	
135	9085	三号橋	0483	旭第4辺別川線	その他	RC橋	RC床版橋	4.60	2018	I	2023	374,000	
136	9086	一号橋	0484	置牝牛川向1号線	その他	PC橋	ブレン床版橋	14.00	2018	II	2023	462,000	
137	9087	一号橋	0485	置牝牛川向2号線	その他	PC橋	ブレン床版橋	14.00	2018	I	2023	462,000	
138	9088	安平橋	0545	新区画ダム線	その他	PC橋	ブレン床版橋	7.20	2018	II	2023	418,000	
139	9089	明治橋	0548	原野明治線	2級	PC橋	ブレン床版橋	8.00	2018	I	2023	418,000	
140	9090	明治橋 [明治三号橋]	0549	下字莫別第1線	その他	RC橋	RC床版橋	4.30	2018	I	2023	374,000	
141	9091	上美開橋 [美開川橋]	0550	ルベシベ美開線	その他	PC橋	ブレンチャンネル床版橋	7.84	2018	I	2023	407,000	
142	9092	鉄西3号橋 [三号橋]	0609	鶯花園線	その他	PC橋	ブレンチャンネル床版橋	11.05	2018	II	2023	462,000	
143	9093	鉄西2号橋 [二号橋]	0609	鶯花園線	その他	PC橋	ブレンチャンネル床版橋	11.05	2018	II	2023	418,000	
144	9094	鉄西一号橋 [鉄西1号橋]	0609	鶯花園線	その他	PC橋	ブレンチャンネル床版橋	9.44	2018	II	2023	418,000	
145	9095	栄進橋	0610	ルベシベ第6第3線	2級	PC橋	ブレン床版橋	7.00	2018	I	2023	748,000	
146	9096	溝橋	0619	新星熊見線	その他	BOX	BOX	2.40	2018	I	2023	286,000	
147	9097	美開橋	0623	美開美園線	その他	PC橋	ブレン中空床版橋	35.40	2018	I	2023	1,199,000	
148	9098	一号橋	0623	美開美園線	その他	PC橋	ブレン中空床版橋	18.00	2018	I	2023	605,000	
149	9100	友田橋	0114	俄真布9線	その他	PC橋	ブレン床版橋	9.44	2018	II	2023	407,000	
150	9101	白金橋	0557	白金牧場線	その他	鋼橋	ワーレントラス橋	95.00	2018	II	2023	1,276,000	
151	9102	虹泉橋	0561	白ひげの滝通り線	その他	鋼橋	ローゼ橋	38.09	2018	I	2023	429,000	

前回点検		点検計画年次					
2014 (H26)	2014	9橋	2019	9橋	12,661,000 円	橋梁点検費	114,015,000 円/全151橋
2015 (H27)	2015	8橋	2020	41橋	35,354,000 円	長寿命化策定	12,200,000 円/(112橋/全151橋)
2016 (H28)	2016	50橋	2021	34橋	22,198,000 円	合計	126,215,000 円/5年
2017 (H29)	2017	44橋	2022	34橋	21,835,000 円	維持管理費	
2018 (H30)	2018	40橋	2023	33橋	21,967,000 円	⇒	835,861 円/橋
	合計	151橋	合計	151橋	114,015,000 円		25,243,000 円/年



橋梁名 橋梁番号	維持 管理 区分	路線名 路線番号	橋長 (m)	架設 年度	供用 年数 (2020)	最新 点検 年次	修繕 計画	対策の内容・時期・事業費(百万円)								事業費 (百万円)	備考						
								2021 (R3)	2022 (R4)	2023 (R5)	2024 (R6)	2025 (R7)	2026 (R8)	2027 (R9)	2028 (R10)			2029 (R11)	2030 (R12)				
田原坂橋 2939	A	新区画沼崎線 0084	25.12	1983	38	2017	対策 内容  事業費	<点検>									[設 4.5] <点検>	<-----> 【主桁】床版防水工(床版橋に適用) 【橋台】ひびわれ注入工 【伸縮装置】取替え	13.9	13.9			
美沢11線橋[十一線橋] 2998	B	美沢11線 0060	16.9	1985	36	2020	対策 内容  事業費										[設 5.0]	<-----> 【主桁】断面修復工 【床版】床版防水工(床版橋に適用) 【橋台】断面修復工+ひびわれ注入工 【舗装】段差修復工	5.7	5.7	<点検>		
美馬牛第4橋[旭東橋] 3032	B	美馬牛旭東線 0020	16.5	1986	35	2020	対策 内容  事業費															<点検>	
旭八橋[旭第八橋] 3479	B	北瑛旭線 0047	15.7	1991	30	2020	対策 内容  事業費											[設 4.3]				<点検>	
美沢12線橋 3480	B	美沢3号線 0319	26.3	1991	30	2020	対策 内容  事業費															<点検>	
栄橋 3482	B	二股開拓線 0572	24	1989	32	2020	対策 内容  事業費															<点検>	
緑橋(ローゼ桁) 3497	A	中央通り線 0407	240	1992	29	2018	対策 内容  事業費											<-----> 【主桁】塗装部分塗替え工(Rc-Ⅲ) 【橋台】【橋脚】断面修復工	[設 10.1]	<点検>	11.8	11.8	<点検>



橋梁名 橋梁番号	維持 管理 区分	路線名 路線番号	橋長 (m)	架設 年度	供用 年数 (2020)	最新 点検 年次	修繕 計画	対策の内容・時期・事業費(百万円)								事業費 (百万円)	備考	
								2021 (R3)	2022 (R4)	2023 (R5)	2024 (R6)	2025 (R7)	2026 (R8)	2027 (R9)	2028 (R10)			2029 (R11)
五稜橋 7524	A	五稜美瑛線 0005	43.3	1971	50	2020	対策 内容			[設 5.9]		<点検>		<点検>				
							事業費						3.8				3.8	
大久保橋 7525	A	五稜美瑛線 0005	35.42	1981	40	2019	対策 内容			[設 9.3]		<点検>		<点検>				
							事業費						22.3				22.3	
美田橋 7526	A	美田美瑛線 0006	55.2	1980	41	2020	対策 内容			[設 6.2]		<点検>		<点検>				
							事業費						12.5				12.5	
中本橋 7527	B	美園村山線 0046	53.8	1973	48	2020	対策 内容					<点検>		[設 7.4]		<点検>		
							事業費										0.0	
阿南第四号橋[一号橋] 7528	B	美園村山線 0046	40	1973	48	2020	対策 内容					<点検>				[設 4.8]	<点検>	
							事業費										0.0	
古潭橋 7529	A	美馬牛ルベシベ線 0010	30.9	1993	28	2020	対策 内容					<点検>		[設 4.2]		<点検>		
							事業費								1.5		1.5	
丸山橋 7531	A	第3号幹線 0017	137.4	1988	33	2019	対策 内容				<点検>	[設 9.1]		<点検>				
							事業費						57.9				57.9	







橋梁名 橋梁番号	維持 管理 区分	路線名 路線番号	橋長 (m)	架設 年度	供用 年数 (2020)	最新 点検 年次	修繕 計画	対策の内容・時期・事業費(百万円)									事業費 (百万円)	備考		
								2021 (R3)	2022 (R4)	2023 (R5)	2024 (R6)	2025 (R7)	2026 (R8)	2027 (R9)	2028 (R10)	2029 (R11)			2030 (R12)	
水楽橋 7547	A	白金美瑛線 0386	62	1995	26	2016	対策 内容  事業費	<点検>					<点検>						0.0	
美望橋 7548	A	美望ヶ原美沢線 0420	127.6	2007	14	2019	対策 内容  事業費				<点検>	[設 1.5]	<点検>						0.5	
聖樹橋 7549	A	白金美瑛線 0386	17.7	1993	28	2020	対策 内容  事業費				<点検>								0.0	
日進橋 7550	B	二股日進線 0037	22.9	1977	44	2016	対策 内容  事業費	[設 5.7] <点検>			<点検>								12.3	
四線橋 7551	B	原野明治線 0548	36.7	1982	39	2020	対策 内容  事業費				<点検>								0.0	
水沢橋 7553	A	第3号幹線 0017	46	1999	22	2020	対策 内容  事業費					[設 5.9] <点検>	<点検>						8.8	
二股中橋 7554	B	二股美開線 0153	31.7	1971	50	2017	対策 内容  事業費		<点検>				<点検>		[設 8.3]				28.8	

橋梁名 橋梁番号	維持管理区分	路線名 路線番号	橋長 (m)	架設年度	供用年数 (2020)	最新点検年次	修繕計画	対策の内容・時期・事業費(百万円)												事業費 (百万円)	備考	
								2021 (R3)	2022 (R4)	2023 (R5)	2024 (R6)	2025 (R7)	2026 (R8)	2027 (R9)	2028 (R10)	2029 (R11)	2030 (R12)					
石山橋 7556	B	石山村山線 0275	41.46	1976	45	2017	対策内容 事業費	<点検>					<点検>		[設 7.6]			<-----> 【主桁】断面修復工、【床版】床版防水工 【橋台、橋脚】断面修復工 【伸縮装置】取替え(埋設) 【防護柵】取替え、【排水管】塗替え	30.3	30.3		
憩橋 7557	A	花園大町線 0435	96.9	1967	54	2018	対策内容 事業費					[設 13.4] <点検>						<-----> 【主桁】断面修復工+床版防水工 【橋台】【橋脚】断面修復工 【支承】支承金属溶射+支承補修、【伸縮装置】取替え(鋼製からゴム製) 【地覆防護柵】取替え	62.7	62.7		
千田橋 7558	B	美沢置杵牛線 0360	15.7	1970	51	2020	対策内容 事業費						<点検>						<点検>	0.0		
硫黄橋 7569	A	白金美瑛線 0386	106	1989	32	2019	対策内容 事業費											<-----> 【支承】支承補修 【伸縮装置】非排水化+取替え(ゴム製からゴム製、鋼製からゴム製)	[設 6.0] <点検>	<点検>	18.9	18.9
清朗橋[溝橋] 9001	A	朗根内上俵真布線 0003	3.5	2014	7	2017	対策内容 事業費	<点検>												<点検>	0.0	
溝橋 9002	A	朗根内上俵真布線 0003	3.5	1981	40	2020	対策内容 事業費													<点検>	0.0	
十三線溝橋 9003	A	朗根内上俵真布線 0003	3	1979	42	2020	対策内容 事業費													<点検>	0.0	

橋梁名 橋梁番号	維持 管理 区分	路線名 路線番号	橋長 (m)	架設 年度	供用 年数 (2020)	最新 点検 年次	修繕 計画	対策の内容・時期・事業費(百万円)												事業費 (百万円)	備考				
								2021 (R3)	2022 (R4)	2023 (R5)	2024 (R6)	2025 (R7)	2026 (R8)	2027 (R9)	2028 (R10)	2029 (R11)	2030 (R12)								
大夕溝橋 9006	A	五稜美瑛線 0005	4.5	1978	43	2020	対策 内容	<-----> 【主桁】断面修復工 【橋台】断面修復工+ひびわれ注入工																	
							事業費	1.2																	1.2
美社橋 9007	A	五稜美瑛線 0005	8.44	1979	42	2019	対策 内容					<点検>								<点検>					
							事業費																		
美田第二橋[美田二号橋] 9008	A	美田美瑛線 0006	13.5	1976	45	2020	対策 内容							<点検>							<点検>				
							事業費																		
栄幸橋[瑛幸橋] 9009	A	美田美瑛線 0006	13.5	1977	44	2020	対策 内容															<点検>			
							事業費																		
美川橋 9010	A	美田美瑛線 0006	8.42	1978	43	2019	対策 内容	<-----> 【床版】床版防水工 【橋台】断面修復工 【伸縮装置】取替え					<点検>								<点検>				
							事業費	7.7																	
田中橋 9011	A	美田美瑛線 0006	8.42	1978	43	2019	対策 内容	<-----> 【床版】床版防水工 【橋台】断面修復工+ひびわれ注入工 【伸縮装置】取替え					<点検>								<点検>				
							事業費	8.3																	
藤野溝橋 9012	A	美沢藤野線 0014	3.6	1986	35	2020	対策 内容															<点検>			
							事業費																		



























橋梁名 橋梁番号	維持 管理 区分	路線名 路線番号	橋長 (m)	架設 年度	供用 年数 (2020)	最新 点検 年次	修繕 計画	対策の内容・時期・事業費(百万円)								事業費 (百万円)	備考		
								2021 (R3)	2022 (R4)	2023 (R5)	2024 (R6)	2025 (R7)	2026 (R8)	2027 (R9)	2028 (R10)			2029 (R11)	2030 (R12)
一号橋 9098	B	美開美園線 0623	18	2005	16	2018	対策 内容			<点検>					<点検>				
							事業費												0.0
友田橋 9100	C	俵真布9線 0114	9.44	1982	39	2018	対策 内容			<点検>					<点検>				
							事業費											0.0	
白金橋 9101	B	白金牧場線 0557	95	1989	32	2018	対策 内容			<点検>					<点検>				
							事業費											0.0	
虹泉橋 9102	B	白ひげの滝通り線 0561	38.09	1990	31	2018	対策 内容			<点検>					<点検>				
							事業費											0.0	

修繕橋梁数[設計を除く]	4	3	2	2	7	5	3	4	4	3	37
今後の修繕事業費(百万円)	72.9	84.4	83.7	83.4	82.1	81.4	84.9	84.2	82.1	83.0	822.1

<凡例>

【修繕部位】 対策工の内容

<点検> 定期点検

[設 1.0] 設計委託費



【美瑛町 橋梁一覧表】

構造物の諸元							直近における点検結果及び次回点検年度			対策内容	対策の着手・完了予定年度		対策に係る 全体概算事業費
橋梁名	路線名	架設年	橋長	幅員	橋梁の種類	所在地	点検結果		次回点検年度	補修内容 (主な措置内容)	着手年度	完了年度	補修費用
							年度	判定区分					
三愛跨線橋	新栄鉄西線	2004(H16)	24.80	11.90	PC橋	美瑛町字平和8612-25	2019	Ⅱ	2024	橋面防水工	2025	2025	7,000,000
両泉橋	白金美瑛支線	2019(R1)	32.66	5.00	鋼溶接橋	美瑛町字美瑛国有林内	2021	Ⅰ	2026				
下見橋	白金美瑛線	1996(H8)	35.00	11.00	PC橋	美瑛町字美瑛国有林内	2020	Ⅱ	2025	橋台ひび割れ注入工	2027	2027	14,000,000
堰堤橋	置杵牛協英線	1978(S53)	28.74	6.00	PC橋	美瑛町字オキキニウシ原野803-24	2021	Ⅲ	2026	他事業で架換予定			
美沢8線橋 [美沢八線橋]	美沢水沢新生線	1978(S53)	27.90	6.00	鋼溶接橋	美瑛町字美沢八線	2018	Ⅱ	2023	塗装塗替工	2029	2029	44,300,000
藤野橋	新区画向上通学線	1978(S53)	20.40	3.70	鋼溶接橋	美瑛町字新区画	2020	Ⅱ	2025	他事業で架換予定			
双股橋	南沢林道線	1968(S43)	31.30	4.70	鋼溶接橋	美瑛町字福島第一	2018	Ⅲ	2023	断面修復工	2022	2022	20,200,000
田原坂橋	新区画沼崎線	1983(S58)	25.12	11.50	PC橋	美瑛町字新区画	2021	Ⅱ	2026	橋面防水工	2028	2028	13,900,000
美沢11線橋 [十一線橋]	美沢11線	1985(S60)	16.90	7.50	PC橋	美瑛町字美沢11線	2020	Ⅱ	2025	断面修復工	2029	2029	5,700,000
美馬牛第4橋 [旭東橋]	美馬牛旭東線	1986(S61)	16.50	7.70	鋼溶接橋	美瑛町字ビバウシ原野1188-3	2020	Ⅱ	2025				
旭八橋 [旭第八橋]	北瑛旭線	1991(H3)	15.70	7.70	PC橋	美瑛町字旭第2	2020	Ⅱ	2025				
美沢12線橋	美沢3号線	1991(H3)	26.30	9.20	鋼溶接橋	美瑛町字美瑛原野451-1	2020	Ⅱ	2025				
栄橋	二股開拓線	1989(H1)	24.00	7.20	PC橋	美瑛町字瑞辺薬2257-15	2020	Ⅱ	2025				
緑橋(口ーゼ桁)	中央通り線	1992(H4)	240.00	18.90	鋼溶接橋、鋼溶接橋、鋼(鉄)リベット橋	美瑛町字平和8366-94	2018	Ⅱ	2023	塗装塗替工(部分)	2028	2028	11,800,000
美園橋	美園村山線	2013(H25)	22.00	9.20	PC橋	美瑛町字ルベシベ2253-14	2020	Ⅰ	2025				
新星第1線橋	新星第1線	1988(S63)	17.50	4.70	鋼溶接橋	美瑛町字新星	2020	Ⅱ	2025	支承補修工	2030	2030	6,700,000
美馬牛第3橋 [新栄2号橋]	美馬牛新栄第1線	1986(S61)	16.44	5.20	鋼溶接橋	美瑛町字新栄	2017	Ⅰ	2022				
新農橋	新区画藤井線	1983(S58)	19.70	7.50	PC橋	美瑛町字オキキニウシ1391-9	2021	Ⅱ	2026				
北美橋	夕張美田線	2003(H15)	24.00	7.20	PC橋	美瑛町字美瑛原野	2020	Ⅱ	2025				
九線橋	朗根内上俵真布線	1982(S57)	58.70	10.50	PC橋	美瑛町字俵真布	2020	Ⅰ	2025				
上俵真布橋	朗根内上俵真布線	1973(S48)	52.30	7.00	鋼溶接橋	美瑛町字俵真布	2020	Ⅲ	2025	断面修復工	2021	2021	29,100,000
五稜橋	五稜美瑛線	1983(S58)	43.30	9.90	鋼溶接橋	美瑛町字五稜	2020	Ⅱ	2025	支承補修工	2026	2026	3,800,000
大久保橋	五稜美瑛線	1961(S36)	35.42	10.50	PC橋	美瑛町字原野一線	2019	Ⅱ	2024	断面修復工	2026	2026	22,300,000
美田橋	美田美瑛線	1980(S55)	55.20	9.70	鋼溶接橋	美瑛町字原野1線	2020	Ⅱ	2025	橋面防水工	2026	2026	12,500,000

中本橋	美園村山線	1973(S48)	53.80	7.00	鋼溶接橋	美瑛町字中本	2020	Ⅱ	2025				
阿南第四号橋〔一号橋〕	美園村山線	1973(S48)	40.00	4.70	鋼溶接橋	美瑛町字美園	2020	Ⅱ	2025				
古潭橋	美馬牛ルバシバ線	1993(H5)	30.90	8.70	PC橋	美瑛町字美馬牛第二	2020	Ⅱ	2025	断面修復工	2029	2029	1,500,000
丸山橋	第3号幹線	1989(H1)	137.40	10.00	PC橋	美瑛町字原野4線	2019	Ⅱ	2024	橋面防水工	2027	2027	57,900,000
共栄橋	共栄下二股線	1974(S49)	33.25	8.70	鋼溶接橋	美瑛町字二股共栄	2017	Ⅱ	2022	塗装塗替工	2028	2028	26,000,000
美聖橋	美沢川向線	1980(S55)	127.10	9.75	PC橋	美瑛町字三沢22線	2019	Ⅲ	2024	断面修復工	2022	2022	40,100,000
日の出橋	美沢藤野線	1997(H9)	127.20	12.00	鋼溶接橋,鋼溶接橋,鋼溶接橋	美瑛町字美瑛原野5650-3	2018	Ⅰ	2023				
14線橋	美沢14線	1996(H8)	21.80	8.70	PC橋	美瑛町字三沢14線	2020	Ⅱ	2025				
四季の橋	第2号幹線	1999(H11)	114.00	10.00	鋼溶接橋	美瑛町花園5丁目河川敷地	2021	Ⅲ	2026	橋面防水工	2023	2023	31,400,000
藤山橋	置杵牛幹線	1988(S63)	58.80	8.70	PC橋	美瑛町字宇莫別	2020	Ⅱ	2025	橋面防水工	2029	2029	2,800,000
五線橋	白金美瑛線	1965(S40)	38.40	10.90	PC橋	美瑛町字オキキニワ原野871-4	2020	Ⅲ	2025	支承補修工	2025	2025	18,200,000
諏訪橋	白金美瑛線	1987(S62)	31.20	10.50	PC橋	美瑛町字新区画向上	2020	Ⅱ	2025	ひび割れ注入工	2027	2027	10,000,000
協英橋	白金美瑛線	1972(S47)	20.30	7.80	鋼溶接橋	美瑛町字置杵牛協英	2020	Ⅲ	2025	支承補修工	2022	2022	500,000
白滝橋	白金美瑛線	1978(S53)	21.20	8.30	鋼溶接橋	美瑛町字上精美	2021	Ⅲ	2026	他事業で架換予定			
北瑛二号橋〔北瑛2号橋〕	北瑛旭第3線	1997(H9)	18.50	8.70	PC橋	美瑛町字ベツ太857-22	2020	Ⅱ	2025				
阿満一号橋〔一号橋〕	阿満美瑛線	1979(S54)	28.50	5.10	鋼溶接橋	美瑛町字美瑛	2021	Ⅲ	2026	支承補修工	2028	2028	8,000,000
原野三線橋	原野3線	1984(S59)	36.70	5.50	PC橋	美瑛町字美瑛原野723	2020	Ⅱ	2025				
水の沢橋	新区画平和線	1973(S48)	21.20	7.50	鋼溶接橋	美瑛町字オキキニワ原野1144-1	2021	Ⅱ	2026	他事業で架換予定			
水楽橋	白金美瑛線	1995(H7)	62.00	8.50	PC橋	美瑛町字美瑛国有林内	2021	Ⅰ	2026				
美望橋	美望ヶ原美沢線	2007(H19)	127.60	7.70	鋼溶接橋	美瑛町字三沢	2019	Ⅱ	2024	防護柵部分補修			500,000
聖樹橋	白金美瑛線	1993(H5)	17.70	8.70	PC橋	美瑛町字美瑛国有林内	2020	Ⅱ	2025				
日進橋	二股日進線	1977(S52)	22.90	4.80	PC橋	美瑛町字二股日進	2021	Ⅲ	2026	橋面防水工	2023	2023	12,300,000
四線橋	原野明治線	1982(S57)	36.70	7.50	PC橋	美瑛町字原野四線	2020	Ⅱ	2025				
水沢橋	第3号幹線	1999(H11)	46.00	8.70	PC橋	美瑛町字水沢	2020	Ⅱ	2025	ひび割れ注入工	2026	2026	8,800,000
二股中橋	二股美開線	1971(S46)	31.70	5.80	鋼溶接橋	美瑛町字二股共栄	2017	Ⅱ	2022	塗装塗替工	2030	2030	28,800,000
石山橋	石山村山線	1976(S51)	41.46	7.00	PC橋	美瑛町北町3丁目363-4	2021	Ⅱ	2026	断面修復工	2030	2030	3,030,000
憩橋	花園大町線	1967(S42)	96.90	6.50	PC橋	美瑛町字花園	2018	Ⅲ	2022	橋面防水工	2024	2024	62,700,000
千田橋	美沢置杵牛線	1970(S45)	15.70	4.80	鋼溶接橋	美瑛町字オキキニワ原野150-374	2020	Ⅱ	2025				

硫黄橋	白金美瑛線	1989(H1)	106.00	11.00	鋼(鉄)リベット橋、鋼(鉄)リベット橋	美瑛町字白金国有林72林班へ小径	2019	Ⅲ	2024	支承補修工	2025	2025	18,900,000
清朗橋〔溝橋〕	朗根内上俵真布線	2014(H26)	3.50	11.15	RC橋	美瑛町字朗根内	2021	Ⅰ	2026				
溝橋	朗根内上俵真布線	1981(S56)	3.50	12.00	RC橋	美瑛町字俵真布2487-1	2020	Ⅱ	2025				
十三線溝橋	朗根内上俵真布線	1979(S54)	3.00	15.00	RC橋	美瑛町字俵真布	2020	Ⅱ	2025				
大夕溝橋	五稜美瑛線	1978(S53)	4.50	9.35	RC橋	美瑛町字美田第三	2020	Ⅲ	2025	断面修復工	2021	2021	1,200,000
美社橋	五稜美瑛線	1979(S54)	8.44	10.50	PC橋	美瑛町字美田第三	2019	Ⅱ	2024				
美田第二橋〔美田二号橋〕	美田美瑛線	1976(S51)	13.50	8.00	PC橋	美瑛町字美田第二	2020	Ⅱ	2025				
栄幸橋〔瑛幸橋〕	美田美瑛線	1977(S52)	13.50	8.15	PC橋	美瑛町字美田第2	2020	Ⅱ	2025				
美川橋	美田美瑛線	1978(S53)	8.42	8.00	PC橋	美瑛町字美田第1	2019	Ⅲ	2024	橋面防水工	2021	2021	7,700,000
田中橋	美田美瑛線	1978(S53)	8.42	8.00	PC橋	美瑛町字美田第1	2019	Ⅲ	2024	橋面防水工	2021	2021	8,300,000
藤野溝橋	美沢藤野線	1986(S61)	3.60	11.50	RC橋	美瑛町字美瑛原野807-3	2020	Ⅱ	2025				
二号溝橋	美沢藤野線	1987(S62)	2.50	14.00	RC橋	美瑛町字美瑛原野850-1249	2020	Ⅱ	2025				
川向橋	美沢藤野線	1992(H4)	8.40	11.00	PC橋	美瑛町字美瑛493-102	2020	Ⅱ	2025				
紅葉橋	第2号幹線	1983(S58)	13.60	8.70	PC橋	美瑛町字美沢16線	2020	Ⅱ	2025				
大成橋	美馬牛旭東線	1981(S56)	7.50	7.50	PC橋	美瑛町字美馬牛1168-2	2020	Ⅱ	2025				
瑠辺薬中央橋〔ルベシベ中央橋〕	美園ルベシベ線	1984(S59)	13.50	10.10	PC橋	美瑛町字瑠辺薬2056-4	2021	Ⅱ	2026				
溝橋	村山夕張線	1997(H9)	6.00	10.10	RC橋	美瑛町字美瑛原野707-381	2020	Ⅰ	2025				
美田3号橋	村山美田線	1989(H1)	10.10	9.70	PC橋	美瑛町字美瑛原野707-65	2021	Ⅲ	2026	橋面防水工	2025	2025	8,200,000
二号橋	北瑛旭線	2007(H19)	17.68	8.70	PC橋	美瑛町字旭	2021	Ⅰ	2026				
1号溝橋	北瑛旭線	2002(H14)	5.80	8.70	RC橋	美瑛町字旭	2021	Ⅱ	2026				
2号溝橋	北瑛旭線	2003(H15)	4.30	8.70	RC橋	美瑛町字旭	2021	Ⅱ	2026				
1号溝橋〔3号溝橋〕	北瑛旭線	2003(H15)	4.50	8.70	RC橋	美瑛町字旭	2021	Ⅰ	2026				
2号溝橋〔4号溝橋〕	北瑛旭線	2007(H19)	4.50	8.70	RC橋	美瑛町字旭	2021	Ⅱ	2026				
産牛馬橋	北瑛旭第6線	2010(H22)	4.90	6.50	RC橋	美瑛町字ベツ太857-7	2021	Ⅱ	2026				
美沢十三線橋	美沢13線	1982(S57)	7.54	5.60	鋼溶接橋	美瑛町字三沢13線	2017	Ⅱ	2022				
十五線橋	美沢15線	1993(H5)	8.44	6.70	PC橋	美瑛町字美瑛原野588-2	2017	Ⅰ	2022				
美沢18線橋〔美沢十八線橋〕	美沢18線	1979(S54)	11.44	7.00	PC橋	美瑛町字三沢18線	2017	Ⅱ	2022				
二号橋	美沢川向線	1972(S47)	8.00	8.70	H型鋼	美瑛町字川向	2017	Ⅱ	2022				

三号橋	美沢川向線	1970(S45)	5.00	7.50	RC橋	美瑛町字川向	2017	Ⅱ	2022				
四号橋	美沢川向線	1972(S47)	5.00	7.50	RC橋	美瑛町字川向	2017	Ⅱ	2022				
2号橋	美沢川向置杵牛線	1989(H1)	35.00	6.20	鋼(鉄)リベット橋	美瑛町字美瑛原野川由7511-12	2017	Ⅰ	2022				
新区画川溝橋	新区画沼崎線	1981(S56)	3.40	11.00	RC橋	美瑛町字新区画	2021	Ⅱ	2026				
甚平橋	新区画第1支線	1981(S56)	3.80	6.60	RC橋	美瑛町字新区画	2021	Ⅱ	2026				
大滝橋	協英中央線	1970(S45)	14.86	4.60	鋼溶接橋	美瑛町字オキキニウシ原野150-145	2021	Ⅲ	2026	他事業で架換予定			
一号橋	本流の沢線	1960(S35)	7.00	4.10	PC橋	美瑛町字置杵牛8089-1	2021	Ⅱ	2026				
一号橋	明治第2支線	1972(S47)	3.42	10.80	PC橋	美瑛町字藤野	2017	Ⅱ	2022				
沼崎橋	中宇莫別明治線	1999(H11)	13.98	8.70	PC橋	美瑛町字沼崎	2017	Ⅰ	2022				
沼崎2号橋	中宇莫別明治線	1992(H4)	14.50	8.70	PC橋	美瑛町字オキキニウシ753-238	2017	Ⅱ	2022				
一号橋	横牛中宇莫別線	1978(S53)	6.00	5.50	RC橋	美瑛町字横牛	2017	Ⅱ	2022				
二号橋	横牛中宇莫別線	1978(S53)	5.72	5.80	RC橋	美瑛町字横牛	2017	Ⅱ	2022				
一号橋	堀の沢線	1978(S53)	6.00	5.50	RC橋	美瑛町字堀の沢	2017	Ⅱ	2022				
福美沢橋	福美沢緑ヶ丘線	1997(H9)	3.50	8.20	PC橋	美瑛町字福美沢	2017	Ⅰ	2022				
一号橋	御牧上富良野線	1962(S37)	5.34	7.50	PC橋	美瑛町字新星御牧	2017	Ⅱ	2022				
水沢1号橋	水沢春日線	1984(S59)	11.44	9.32	PC橋	美瑛町字平和3788-14	2017	Ⅱ	2022				
水沢2号橋	水沢春日線	1988(S63)	9.00	8.70	PC橋	美瑛町字平和水沢ダム	2017	Ⅱ	2022				
協成橋〔一号橋〕	藤野協成線	1980(S55)	13.00	8.00	PC橋	美瑛町字藤野協成	2017	Ⅱ	2022				
水上2号橋	三地区水沢線	1991(H3)	13.00	6.20	PC橋	美瑛町字平和3631-2	2017	Ⅰ	2022				
新星橋	美馬牛新星線	1989(H1)	14.50	9.70	鋼溶接橋	美瑛町字新星第1	2017	Ⅰ	2022				
溝橋	新栄鉄西線	2004(H16)	12.40	12.50	RC橋	美瑛町字平和8612-35	2020	Ⅲ	2025	目地補修工	2025	2025	4,300,000
水沢3号橋	福富水沢線	1992(H4)	14.00	8.70	PC橋	美瑛町字美瑛原野272-1	2021	Ⅱ	2026				
常盤橋	常盤上富良野線	1992(H4)	10.00	5.50	PC橋	美瑛町字新星	2017	Ⅰ	2022				
熊見橋	熊友新星線	1992(H4)	11.14	8.70	PC橋	美瑛町字平和4371-2	2021	Ⅱ	2026				
熊見1号橋	熊友新星線	1989(H1)	11.60	8.70	PC橋	美瑛町字ピバウシ原野423-2	2021	Ⅱ	2026				
新星2号橋〔熊見2号橋〕	熊友新星線	1987(S62)	13.54	8.70	PC橋	美瑛町字平和4816-1	2021	Ⅱ	2026				
里美橋	美馬牛上富良野線	1998(H10)	8.00	8.70	PC橋	美瑛町字美馬牛2267-1	2017	Ⅰ	2022				
二股三号橋	二股美開線	1989(H1)	13.00	9.20	PC橋	美瑛町字新ルベンベ6739-1	2017	Ⅱ	2022				

島牛中の橋	五稜高台線	1981(S56)	6.00	7.70	PC橋	美瑛町字五稜第5	2021	Ⅱ	2026				
奥島牛橋	五稜高台線	1979(S54)	10.00	7.50	PC橋	美瑛町字五稜第5	2021	Ⅱ	2026				
一号橋	美馬牛大成線	1989(H1)	11.00	8.00	PC橋	美瑛町字ピバウシ1271-1	2017	Ⅱ	2022				
一号橋	旭第6第3線	1999(H11)	12.00	6.70	PC橋	美瑛町字ベベツ727-19	2017	Ⅰ	2022				
川向2号橋〔川向2号橋〕	美沢日の出支線	1974(S49)	4.60	4.70	RC橋	美瑛町字美瑛原野681-1	2017	Ⅰ	2022				
一号橋	美馬牛南市街南1線	1969(S44)	5.00	7.00	RC橋	美瑛町字美馬牛	2021	Ⅱ	2026				
南橋〔1号橋〕	美馬牛南市街南2線	1972(S47)	4.72	5.40	PC橋	美瑛町字美馬牛8005-1	2021	Ⅱ	2026				
二号橋	新区画藤野協成線	1975(S50)	3.80	5.40	RC橋	美瑛町字協成	2021	Ⅲ	2026	断面修復工	2024	2024	2,500,000
明治一号橋〔明治一号線〕	宇莫別明治線	1981(S56)	7.50	6.50	H型鋼	美瑛町字明治	2018	Ⅲ	2022	断面修復工	2025	2025	3,200,000
白木山橋	拓進新星線	1992(H4)	14.54	8.70	PC橋	美瑛町字平和4926-1	2018	Ⅱ	2022				
美星橋〔新栄一号橋〕	美馬牛新栄第1線	1977(S52)	5.61	6.50	PC橋	美瑛町字美馬牛	2018	Ⅲ	2022	断面修復工	2025	2025	5,800,000
美沢19線橋	美沢19線	1989(H1)	8.44	8.70	PC橋	美瑛町字美瑛原野767-4	2018	Ⅱ	2022				
花園橋	花園4丁目1番線	1999(H11)	10.50	6.20	PC橋	美瑛町字花園	2018	Ⅰ	2023				
溝橋	美沢3号線	1992(H4)	11.70	6.20	RC橋	美瑛町字美瑛原野334-1	2021	Ⅱ	2026				
旭第二橋	旭神社通り線	1993(H5)	8.44	7.20	PC橋	美瑛町字ベベツ727-1	2018	Ⅱ	2023				
砲台橋	白金美瑛線	1971(S46)	6.30	8.30	PC橋	美瑛町字置杵牛共栄	2020	Ⅱ	2025				
一号橋	横牛昭和線	1970(S45)	2.72	5.50	RC橋	美瑛町字ヨコウシ1611-7	2018	Ⅱ	2023				
一号橋	美望ヶ原美沢線	1988(S63)	11.80	7.70	PC橋	美瑛町字白金	2018	Ⅰ	2023				
二号橋(2号橋)	美望ヶ原美沢線	1986(S61)	13.56	6.00	PC橋	美瑛町字白金	2018	Ⅰ	2023				
憩川橋	花園大町線	1983(S58)	10.22	7.50	鋼溶接橋	美瑛町字花園	2018	Ⅰ	2023				
四番橋	ルベシベ東4番線	1976(S51)	4.78	4.70	RC橋	美瑛町字瑞辺籾1891-2	2018	Ⅰ	2023				
二線橋	ルベシベ2線	1976(S51)	4.90	4.70	RC橋	美瑛町字瑞辺籾1942-1	2018	Ⅰ	2023				
美馬牛第9橋〔一号橋〕	美馬牛通学線	1988(S63)	13.54	6.20	PC橋	美瑛町字美馬牛	2018	Ⅰ	2023				
2号橋	水上6線	1991(H3)	11.54	6.70	PC橋	美瑛町字平和3636-4	2018	Ⅰ	2023				
妙星橋	妙見線	1967(S42)	10.00	8.50	PC橋	美瑛町字妙見	2018	Ⅱ	2023				
二号橋	旭第4辺別川線	1995(H7)	9.00	7.20	PC橋	美瑛町字旭第六	2018	Ⅰ	2023				
三号橋	旭第4辺別川線	1969(S44)	4.60	6.80	RC橋	美瑛町字旭第六	2018	Ⅰ	2023				
一号橋	置杵牛川向1号線	1981(S56)	14.00	3.60	PC橋	美瑛町字置杵牛協英	2018	Ⅱ	2023				



# 美瑛町橋梁長寿命化修繕計画

令和2年2月策定  
(令和4年1月改訂)



美 瑛 町

橋梁点検計画

番号	橋梁番号	橋梁名	路線番号	路線名	道路種別	橋種	構造形式	橋長m	前回点検年次	判定区分全体	次回点検年次案	委託料(概算)	備考
133	9083	妙星橋	0474	妙見線	1級	PC橋	ブレンチャンネル床版橋	10.00	2018	II	2023	462,000	
134	9084	二号橋	0483	旭第4辺別川線	その他	PC橋	ブレン床版橋	9.00	2018	I	2023	418,000	
135	9085	三号橋	0483	旭第4辺別川線	その他	RC橋	RC床版橋	4.60	2018	I	2023	374,000	
136	9086	一号橋	0484	置牝牛川向1号線	その他	PC橋	ブレン床版橋	14.00	2018	II	2023	462,000	
137	9087	一号橋	0485	置牝牛川向2号線	その他	PC橋	ブレン床版橋	14.00	2018	I	2023	462,000	
138	9088	安平橋	0545	新区画ダム線	その他	PC橋	ブレン床版橋	7.20	2018	II	2023	418,000	
139	9089	明治橋	0548	原野明治線	2級	PC橋	ブレン床版橋	8.00	2018	I	2023	418,000	
140	9090	明治橋【明治三号橋】	0549	下字莫別第1線	その他	RC橋	RC床版橋	4.30	2018	I	2023	374,000	
141	9091	上美開橋【美開川橋】	0550	ルベシベ美開線	その他	PC橋	ブレンチャンネル床版橋	7.84	2018	I	2023	407,000	
142	9092	鉄西3号橋【三号橋】	0609	鶯花園線	その他	PC橋	ブレンチャンネル床版橋	11.05	2018	II	2023	462,000	
143	9093	鉄西2号橋【二号橋】	0609	鶯花園線	その他	PC橋	ブレンチャンネル床版橋	11.05	2018	II	2023	418,000	
144	9094	鉄西一号橋【鉄西1号橋】	0609	鶯花園線	その他	PC橋	ブレンチャンネル床版橋	9.44	2018	II	2023	418,000	
145	9095	栄進橋	0610	ルベシベ第6第3線	2級	PC橋	ブレン床版橋	7.00	2018	I	2023	748,000	
146	9096	溝橋	0619	新星熊見線	その他	BOX	BOX	2.40	2018	I	2023	286,000	
147	9097	美開橋	0623	美開美園線	その他	PC橋	ブレン中空床版橋	35.40	2018	I	2023	1,199,000	
148	9098	一号橋	0623	美開美園線	その他	PC橋	ブレン中空床版橋	18.00	2018	I	2023	605,000	
149	9100	友田橋	0114	俄真布9線	その他	PC橋	ブレン床版橋	9.44	2018	II	2023	407,000	
150	9101	白金橋	0557	白金牧場線	その他	鋼橋	ワーレントラス橋	95.00	2018	II	2023	1,276,000	
151	9102	虹泉橋	0561	白ひげの滝通り線	その他	鋼橋	ローゼ橋	38.09	2018	I	2023	429,000	

前回点検		点検計画年次					
2014(H26)	2014	9橋	2019	9橋	12,661,000 円	橋梁点検費	114,015,000 円/全151橋
2015(H27)	2015	8橋	2020	41橋	35,354,000 円	長寿命化策定	12,200,000 円/(112橋/全151橋)
2016(H28)	2016	50橋	2021	34橋	22,198,000 円	合計	126,215,000 円/5年
2017(H29)	2017	44橋	2022	34橋	21,835,000 円	維持管理費	
2018(H30)	2018	40橋	2023	33橋	21,967,000 円	⇒	835,861 円/橋
	合計	151橋	合計	151橋	114,015,000 円		25,243,000 円/年





橋梁名 橋梁番号	維持 管理 区分	路線名 路線番号	橋長 (m)	架設 年度	供用 年数 (2020)	最新 点検 年次	修繕 計画	対策の内容・時期・事業費(百万円)								事業費 (百万円)	備考			
								2021 (R3)	2022 (R4)	2023 (R5)	2024 (R6)	2025 (R7)	2026 (R8)	2027 (R9)	2028 (R10)			2029 (R11)	2030 (R12)	
田原坂橋 2939	A	新区画沼崎線 0084	25.12	1983	38	2017	対策 内容	<点検>					[設 4.5] <点検>			←-----→ 【主桁】床版防水工(床版橋に適用) 【橋台】ひびわれ注入工 【伸縮装置】取替え				
							事業費													
美沢11線橋[十一線橋] 2998	B	美沢11線 0060	16.9	1985	36	2020	対策 内容	<点検>						[設 5.0]		←-----→ 【主桁】断面修復工 【床版】床版防水工(床版橋に適用) 【橋台】断面修復工+ひびわれ注入工 【舗装】段差修復工	<点検>			
							事業費													
美馬牛第4橋[旭東橋] 3032	B	美馬牛旭東線 0020	16.5	1986	35	2020	対策 内容	<点検>									<点検>			
							事業費													
旭八橋[旭第八橋] 3479	B	北瑛旭線 0047	15.7	1991	30	2020	対策 内容	<点検>								[設 4.3]	<点検>			
							事業費													
美沢12線橋 3480	B	美沢3号線 0319	26.3	1991	30	2020	対策 内容	<点検>									<点検>			
							事業費													
栄橋 3482	B	二股開拓線 0572	24	1989	32	2020	対策 内容	<点検>									<点検>			
							事業費													
緑橋(ローゼ桁) 3497	A	中央通り線 0407	240	1992	29	2018	対策 内容	<点検>					[設 10.1]			←-----→ 【主桁】塗装部分塗替え工(Rc-Ⅲ) 【橋台】【橋脚】断面修復工	<点検>			
							事業費													



橋梁名 橋梁番号	維持 管理 区分	路線名 路線番号	橋長 (m)	架設 年度	供用 年数 (2020)	最新 点検 年次	修繕 計画	対策の内容・時期・事業費(百万円)								事業費 (百万円)	備考	
								2021 (R3)	2022 (R4)	2023 (R5)	2024 (R6)	2025 (R7)	2026 (R8)	2027 (R9)	2028 (R10)			2029 (R11)
五稜橋 7524	A	五稜美瑛線 0005	43.3	1971	50	2020	対策 内容			[設 5.9]		<点検>		<点検>				
							事業費						3.8				3.8	
大久保橋 7525	A	五稜美瑛線 0005	35.42	1981	40	2019	対策 内容			[設 9.3]		<点検>		<点検>				
							事業費						22.3				22.3	
美田橋 7526	A	美田美瑛線 0006	55.2	1980	41	2020	対策 内容			[設 6.2]		<点検>		<点検>				
							事業費						12.5				12.5	
中本橋 7527	B	美園村山線 0046	53.8	1973	48	2020	対策 内容					<点検>		[設 7.4]		<点検>		
							事業費										0.0	
阿南第四号橋[一号橋] 7528	B	美園村山線 0046	40	1973	48	2020	対策 内容					<点検>				[設 4.8]	<点検>	
							事業費										0.0	
古潭橋 7529	A	美馬牛ルベシベ線 0010	30.9	1993	28	2020	対策 内容					<点検>		[設 4.2]		<点検>		
							事業費								1.5		1.5	
丸山橋 7531	A	第3号幹線 0017	137.4	1988	33	2019	対策 内容				<点検>	[設 9.1]		<点検>				
							事業費						57.9				57.9	





橋梁名 橋梁番号	維持 管理 区分	路線名 路線番号	橋長 (m)	架設 年度	供用 年数 (2020)	最新 点検 年次	修繕 計画	対策の内容・時期・事業費(百万円)									事業費 (百万円)	備考			
								2021 (R3)	2022 (R4)	2023 (R5)	2024 (R6)	2025 (R7)	2026 (R8)	2027 (R9)	2028 (R10)	2029 (R11)			2030 (R12)		
水楽橋 7547	A	白金美瑛線 0386	62	1995	26	2016	対策 内容  事業費	<点検>					<点検>						0.0		
美望橋 7548	A	美望ヶ原美沢線 0420	127.6	2007	14	2019	対策 内容  事業費				<点検>	[設 1.5]	<-----> 【防護柵】部分補修 【舗装】クラック補修		<点検>				0.5		
聖樹橋 7549	A	白金美瑛線 0386	17.7	1993	28	2020	対策 内容  事業費				<点検>								0.0		
日進橋 7550	B	二股日進線 0037	22.9	1977	44	2016	対策 内容  事業費	[設 5.7] <点検>		<-----> 【主桁】ひびわれ注入工+表面含浸工+床版防水工(床版橋に適用) 【伸縮装置】取替え									12.3		
四線橋 7551	B	原野明治線 0548	36.7	1982	39	2020	対策 内容  事業費					<点検>							0.0	[設 8.7] <点検>	
水沢橋 7553	A	第3号幹線 0017	46	1999	22	2020	対策 内容  事業費					[設 5.9] <点検>	<-----> 【橋台】ひびわれ注入工 【伸縮装置】取替え(埋設)						8.8		<点検>
二股中橋 7554	B	二股美開線 0153	31.7	1971	50	2017	対策 内容  事業費		<点検>						<点検>	[設 8.3]	<-----> 【主桁】塗装塗替え工(Rc-I) 【床版】断面修復工 【橋脚】断面修復工 【支承】支承補修【地覆防護柵】部分補修			28.8	28.8

































橋梁名 橋梁番号	維持 管理 区分	路線名 路線番号	橋長 (m)	架設 年度	供用 年数 (2020)	最新 点検 年次	修繕 計画	対策の内容・時期・事業費(百万円)								事業費 (百万円)	備考	
								2021 (R3)	2022 (R4)	2023 (R5)	2024 (R6)	2025 (R7)	2026 (R8)	2027 (R9)	2028 (R10)			2029 (R11)
一号橋 9098	B	美開美園線 0623	18	2005	16	2018	対策 内容			<点検>					<点検>			
							事業費											0.0
友田橋 9100	C	俵真布9線 0114	9.44	1982	39	2018	対策 内容			<点検>					<点検>			
							事業費										0.0	
白金橋 9101	B	白金牧場線 0557	95	1989	32	2018	対策 内容			<点検>					<点検>			
							事業費									0.0		
虹泉橋 9102	B	白ひげの滝通り線 0561	38.09	1990	31	2018	対策 内容			<点検>					<点検>			
							事業費								0.0			

修繕橋梁数[設計を除く]	4	3	2	2	7	5	3	4	4	3	37
今後の修繕事業費(百万円)	72.9	84.4	83.7	83.4	82.1	81.4	84.9	84.2	82.1	83.0	822.1

<凡例>

【修繕部位】 対策工の内容

<点検> 定期点検

[設 1.0] 設計委託費

【美瑛町 橋梁一覧表】

構造物の諸元							直近における点検結果及び次回点検年度			対策内容	対策の着手・完了予定年度		対策に係る 全体概算事業費
橋梁名	路線名	架設年	橋長	幅員	橋梁の種類	所在地	点検結果		次回点検年度	補修内容 (主な措置内容)	着手年度	完了年度	補修費用
							年度	判定区分					
三愛跨線橋	新栄鉄西線	2004(H16)	24.80	11.90	PC橋	美瑛町字平和8612-25	2019	Ⅱ	2024	橋面防水工	2025	2025	7,000,000
両泉橋	白金美瑛支線	2019(R1)	32.66	5.00	鋼溶接橋	美瑛町字美瑛国有林内	2021	Ⅰ	2026				
下見橋	白金美瑛線	1996(H8)	35.00	11.00	PC橋	美瑛町字美瑛国有林内	2020	Ⅱ	2025	橋台ひび割れ注入工	2027	2027	14,000,000
堰堤橋	置杵牛協英線	1978(S53)	28.74	6.00	PC橋	美瑛町字オキキニウシ原野803-24	2021	Ⅲ	2026	他事業で架換予定			
美沢8線橋 [美沢八線橋]	美沢水沢新生線	1978(S53)	27.90	6.00	鋼溶接橋	美瑛町字美沢八線	2018	Ⅱ	2023	塗装塗替工	2029	2029	44,300,000
藤野橋	新区画向上通学線	1978(S53)	20.40	3.70	鋼溶接橋	美瑛町字新区画	2020	Ⅱ	2025	他事業で架換予定			
双股橋	南沢林道線	1968(S43)	31.30	4.70	鋼溶接橋	美瑛町字福島第一	2018	Ⅲ	2023	断面修復工	2022	2022	20,200,000
田原坂橋	新区画沼崎線	1983(S58)	25.12	11.50	PC橋	美瑛町字新区画	2021	Ⅱ	2026	橋面防水工	2028	2028	13,900,000
美沢11線橋 [十一線橋]	美沢11線	1985(S60)	16.90	7.50	PC橋	美瑛町字美沢11線	2020	Ⅱ	2025	断面修復工	2029	2029	5,700,000
美馬牛第4橋 [旭東橋]	美馬牛旭東線	1986(S61)	16.50	7.70	鋼溶接橋	美瑛町字ビバウシ原野1188-3	2020	Ⅱ	2025				
旭八橋 [旭第八橋]	北瑛旭線	1991(H3)	15.70	7.70	PC橋	美瑛町字旭第2	2020	Ⅱ	2025				
美沢12線橋	美沢3号線	1991(H3)	26.30	9.20	鋼溶接橋	美瑛町字美瑛原野451-1	2020	Ⅱ	2025				
栄橋	二股開拓線	1989(H1)	24.00	7.20	PC橋	美瑛町字瑞辺薬2257-15	2020	Ⅱ	2025				
緑橋(口ーゼ桁)	中央通り線	1992(H4)	240.00	18.90	鋼溶接橋、鋼溶接橋、鋼(鉄)リベット橋	美瑛町字平和8366-94	2018	Ⅱ	2023	塗装塗替工(部分)	2028	2028	11,800,000
美園橋	美園村山線	2013(H25)	22.00	9.20	PC橋	美瑛町字ルベシベ2253-14	2020	Ⅰ	2025				
新星第1線橋	新星第1線	1988(S63)	17.50	4.70	鋼溶接橋	美瑛町字新星	2020	Ⅱ	2025	支承補修工	2030	2030	6,700,000
美馬牛第3橋 [新栄2号橋]	美馬牛新栄第1線	1986(S61)	16.44	5.20	鋼溶接橋	美瑛町字新栄	2017	Ⅰ	2022				
新農橋	新区画藤井線	1983(S58)	19.70	7.50	PC橋	美瑛町字オキキニウシ1391-9	2021	Ⅱ	2026				
北美橋	夕張美田線	2003(H15)	24.00	7.20	PC橋	美瑛町字美瑛原野	2020	Ⅱ	2025				
九線橋	朗根内上俵真布線	1982(S57)	58.70	10.50	PC橋	美瑛町字俵真布	2020	Ⅰ	2025				
上俵真布橋	朗根内上俵真布線	1973(S48)	52.30	7.00	鋼溶接橋	美瑛町字俵真布	2020	Ⅲ	2025	断面修復工	2021	2021	29,100,000
五稜橋	五稜美瑛線	1983(S58)	43.30	9.90	鋼溶接橋	美瑛町字五稜	2020	Ⅱ	2025	支承補修工	2026	2026	3,800,000
大久保橋	五稜美瑛線	1961(S36)	35.42	10.50	PC橋	美瑛町字原野一線	2019	Ⅱ	2024	断面修復工	2026	2026	22,300,000
美田橋	美田美瑛線	1980(S55)	55.20	9.70	鋼溶接橋	美瑛町字原野1線	2020	Ⅱ	2025	橋面防水工	2026	2026	12,500,000

中本橋	美園村山線	1973(S48)	53.80	7.00	鋼溶接橋	美瑛町字中本	2020	Ⅱ	2025				
阿南第四号橋〔一号橋〕	美園村山線	1973(S48)	40.00	4.70	鋼溶接橋	美瑛町字美園	2020	Ⅱ	2025				
古潭橋	美馬牛ルバシバ線	1993(H5)	30.90	8.70	PC橋	美瑛町字美馬牛第二	2020	Ⅱ	2025	断面修復工	2029	2029	1,500,000
丸山橋	第3号幹線	1989(H1)	137.40	10.00	PC橋	美瑛町字原野4線	2019	Ⅱ	2024	橋面防水工	2027	2027	57,900,000
共栄橋	共栄下二股線	1974(S49)	33.25	8.70	鋼溶接橋	美瑛町字二股共栄	2017	Ⅱ	2022	塗装塗替工	2028	2028	26,000,000
美聖橋	美沢川向線	1980(S55)	127.10	9.75	PC橋	美瑛町字三沢22線	2019	Ⅲ	2024	断面修復工	2022	2022	40,100,000
日の出橋	美沢藤野線	1997(H9)	127.20	12.00	鋼溶接橋,鋼溶接橋,鋼溶接橋	美瑛町字美瑛原野5650-3	2018	Ⅰ	2023				
14線橋	美沢14線	1996(H8)	21.80	8.70	PC橋	美瑛町字三沢14線	2020	Ⅱ	2025				
四季の橋	第2号幹線	1999(H11)	114.00	10.00	鋼溶接橋	美瑛町花岡5丁目河川敷地	2021	Ⅲ	2026	橋面防水工	2023	2023	31,400,000
藤山橋	置杵牛幹線	1988(S63)	58.80	8.70	PC橋	美瑛町字宇莫別	2020	Ⅱ	2025	橋面防水工	2029	2029	2,800,000
五線橋	白金美瑛線	1965(S40)	38.40	10.90	PC橋	美瑛町字オキキニワシ原野871-4	2020	Ⅲ	2025	支承補修工	2025	2025	18,200,000
諏訪橋	白金美瑛線	1987(S62)	31.20	10.50	PC橋	美瑛町字新区画向上	2020	Ⅱ	2025	ひび割れ注入工	2027	2027	10,000,000
協英橋	白金美瑛線	1972(S47)	20.30	7.80	鋼溶接橋	美瑛町字置杵牛協英	2020	Ⅲ	2025	支承補修工	2022	2022	500,000
白滝橋	白金美瑛線	1978(S53)	21.20	8.30	鋼溶接橋	美瑛町字上精美	2021	Ⅲ	2026	他事業で架換予定			
北瑛二号橋〔北瑛2号橋〕	北瑛旭第3線	1997(H9)	18.50	8.70	PC橋	美瑛町字ベツ太857-22	2020	Ⅱ	2025				
阿満一号橋〔一号橋〕	阿満美瑛線	1979(S54)	28.50	5.10	鋼溶接橋	美瑛町字美瑛	2021	Ⅲ	2026	支承補修工	2028	2028	8,000,000
原野三線橋	原野3線	1984(S59)	36.70	5.50	PC橋	美瑛町字美瑛原野723	2020	Ⅱ	2025				
水の沢橋	新区画平和線	1973(S48)	21.20	7.50	鋼溶接橋	美瑛町字オキキニワシ原野1144-1	2021	Ⅱ	2026	他事業で架換予定			
水楽橋	白金美瑛線	1995(H7)	62.00	8.50	PC橋	美瑛町字美瑛国有林内	2021	Ⅰ	2026				
美望橋	美望ヶ原美沢線	2007(H19)	127.60	7.70	鋼溶接橋	美瑛町字三沢	2019	Ⅱ	2024	防護柵部分補修			500,000
聖樹橋	白金美瑛線	1993(H5)	17.70	8.70	PC橋	美瑛町字美瑛国有林内	2020	Ⅱ	2025				
日進橋	二股日進線	1977(S52)	22.90	4.80	PC橋	美瑛町字二股日進	2021	Ⅲ	2026	橋面防水工	2023	2023	12,300,000
四線橋	原野明治線	1982(S57)	36.70	7.50	PC橋	美瑛町字原野四線	2020	Ⅱ	2025				
水沢橋	第3号幹線	1999(H11)	46.00	8.70	PC橋	美瑛町字水沢	2020	Ⅱ	2025	ひび割れ注入工	2026	2026	8,800,000
二股中橋	二股美開線	1971(S46)	31.70	5.80	鋼溶接橋	美瑛町字二股共栄	2017	Ⅱ	2022	塗装塗替工	2030	2030	28,800,000
石山橋	石山村山線	1976(S51)	41.46	7.00	PC橋	美瑛町北町3丁目363-4	2021	Ⅱ	2026	断面修復工	2030	2030	3,030,000
憩橋	花園大町線	1967(S42)	96.90	6.50	PC橋	美瑛町字花園	2018	Ⅲ	2022	橋面防水工	2024	2024	62,700,000
千田橋	美沢置杵牛線	1970(S45)	15.70	4.80	鋼溶接橋	美瑛町字オキキニワシ原野150-374	2020	Ⅱ	2025				



硫黄橋	白金美瑛線	1989(H1)	106.00	11.00	鋼(鉄)リベット橋、鋼(鉄)リベット橋	美瑛町字白金国有林72林班へ小径	2019	Ⅲ	2024	支承補修工	2025	2025	18,900,000
清朗橋〔溝橋〕	朗根内上俵真布線	2014(H26)	3.50	11.15	RC橋	美瑛町字朗根内	2021	Ⅰ	2026				
溝橋	朗根内上俵真布線	1981(S56)	3.50	12.00	RC橋	美瑛町字俵真布2487-1	2020	Ⅱ	2025				
十三線溝橋	朗根内上俵真布線	1979(S54)	3.00	15.00	RC橋	美瑛町字俵真布	2020	Ⅱ	2025				
大夕溝橋	五稜美瑛線	1978(S53)	4.50	9.35	RC橋	美瑛町字美田第三	2020	Ⅲ	2025	断面修復工	2021	2021	1,200,000
美社橋	五稜美瑛線	1979(S54)	8.44	10.50	PC橋	美瑛町字美田第三	2019	Ⅱ	2024				
美田第二橋〔美田二号橋〕	美田美瑛線	1976(S51)	13.50	8.00	PC橋	美瑛町字美田第二	2020	Ⅱ	2025				
栄幸橋〔瑛幸橋〕	美田美瑛線	1977(S52)	13.50	8.15	PC橋	美瑛町字美田第2	2020	Ⅱ	2025				
美川橋	美田美瑛線	1978(S53)	8.42	8.00	PC橋	美瑛町字美田第1	2019	Ⅲ	2024	橋面防水工	2021	2021	7,700,000
田中橋	美田美瑛線	1978(S53)	8.42	8.00	PC橋	美瑛町字美田第1	2019	Ⅲ	2024	橋面防水工	2021	2021	8,300,000
藤野溝橋	美沢藤野線	1986(S61)	3.60	11.50	RC橋	美瑛町字美瑛原野807-3	2020	Ⅱ	2025				
二号溝橋	美沢藤野線	1987(S62)	2.50	14.00	RC橋	美瑛町字美瑛原野850-1249	2020	Ⅱ	2025				
川向橋	美沢藤野線	1992(H4)	8.40	11.00	PC橋	美瑛町字美瑛493-102	2020	Ⅱ	2025				
紅葉橋	第2号幹線	1983(S58)	13.60	8.70	PC橋	美瑛町字美沢16線	2020	Ⅱ	2025				
大成橋	美馬牛旭東線	1981(S56)	7.50	7.50	PC橋	美瑛町字美馬牛1168-2	2020	Ⅱ	2025				
瑠辺薬中央橋〔ルベシベ中央橋〕	美園ルベシベ線	1984(S59)	13.50	10.10	PC橋	美瑛町字瑠辺薬2056-4	2021	Ⅱ	2026				
溝橋	村山夕張線	1997(H9)	6.00	10.10	RC橋	美瑛町字美瑛原野707-381	2020	Ⅰ	2025				
美田3号橋	村山美田線	1989(H1)	10.10	9.70	PC橋	美瑛町字美瑛原野707-65	2021	Ⅲ	2026	橋面防水工	2025	2025	8,200,000
二号橋	北瑛旭線	2007(H19)	17.68	8.70	PC橋	美瑛町字旭	2021	Ⅰ	2026				
1号溝橋	北瑛旭線	2002(H14)	5.80	8.70	RC橋	美瑛町字旭	2021	Ⅱ	2026				
2号溝橋	北瑛旭線	2003(H15)	4.30	8.70	RC橋	美瑛町字旭	2021	Ⅱ	2026				
1号溝橋〔3号溝橋〕	北瑛旭線	2003(H15)	4.50	8.70	RC橋	美瑛町字旭	2021	Ⅰ	2026				
2号溝橋〔4号溝橋〕	北瑛旭線	2007(H19)	4.50	8.70	RC橋	美瑛町字旭	2021	Ⅱ	2026				
産牛馬橋	北瑛旭第6線	2010(H22)	4.90	6.50	RC橋	美瑛町字ベツ太857-7	2021	Ⅱ	2026				
美沢十三線橋	美沢13線	1982(S57)	7.54	5.60	鋼溶接橋	美瑛町字三沢13線	2017	Ⅱ	2022				
十五線橋	美沢15線	1993(H5)	8.44	6.70	PC橋	美瑛町字美瑛原野588-2	2017	Ⅰ	2022				
美沢18線橋〔美沢十八線橋〕	美沢18線	1979(S54)	11.44	7.00	PC橋	美瑛町字三沢18線	2017	Ⅱ	2022				
二号橋	美沢川向線	1972(S47)	8.00	8.70	H型钢	美瑛町字川向	2017	Ⅱ	2022				

三号橋	美沢川向線	1970(S45)	5.00	7.50	RC橋	美瑛町字川向	2017	Ⅱ	2022				
四号橋	美沢川向線	1972(S47)	5.00	7.50	RC橋	美瑛町字川向	2017	Ⅱ	2022				
2号橋	美沢川向置杵牛線	1989(H1)	35.00	6.20	鋼(鉄)リベット橋	美瑛町字美瑛原野川由7511-12	2017	Ⅰ	2022				
新区画川溝橋	新区画沼崎線	1981(S56)	3.40	11.00	RC橋	美瑛町字新区画	2021	Ⅱ	2026				
甚平橋	新区画第1支線	1981(S56)	3.80	6.60	RC橋	美瑛町字新区画	2021	Ⅱ	2026				
大滝橋	協英中央線	1970(S45)	14.86	4.60	鋼溶接橋	美瑛町字オキキニウシ原野150-145	2021	Ⅲ	2026	他事業で架換予定			
一号橋	本流の沢線	1960(S35)	7.00	4.10	PC橋	美瑛町字置杵牛8089-1	2021	Ⅱ	2026				
一号橋	明治第2支線	1972(S47)	3.42	10.80	PC橋	美瑛町字藤野	2017	Ⅱ	2022				
沼崎橋	中宇莫別明治線	1999(H11)	13.98	8.70	PC橋	美瑛町字沼崎	2017	Ⅰ	2022				
沼崎2号橋	中宇莫別明治線	1992(H4)	14.50	8.70	PC橋	美瑛町字オキキニウシ753-238	2017	Ⅱ	2022				
一号橋	横牛中宇莫別線	1978(S53)	6.00	5.50	RC橋	美瑛町字横牛	2017	Ⅱ	2022				
二号橋	横牛中宇莫別線	1978(S53)	5.72	5.80	RC橋	美瑛町字横牛	2017	Ⅱ	2022				
一号橋	堀の沢線	1978(S53)	6.00	5.50	RC橋	美瑛町字堀の沢	2017	Ⅱ	2022				
福美沢橋	福美沢緑ヶ丘線	1997(H9)	3.50	8.20	PC橋	美瑛町字福美沢	2017	Ⅰ	2022				
一号橋	御牧上富良野線	1962(S37)	5.34	7.50	PC橋	美瑛町字新星御牧	2017	Ⅱ	2022				
水沢1号橋	水沢春日線	1984(S59)	11.44	9.32	PC橋	美瑛町字平和3788-14	2017	Ⅱ	2022				
水沢2号橋	水沢春日線	1988(S63)	9.00	8.70	PC橋	美瑛町字平和水沢ダム	2017	Ⅱ	2022				
協成橋〔一号橋〕	藤野協成線	1980(S55)	13.00	8.00	PC橋	美瑛町字藤野協成	2017	Ⅱ	2022				
水上2号橋	三地区水沢線	1991(H3)	13.00	6.20	PC橋	美瑛町字平和3631-2	2017	Ⅰ	2022				
新星橋	美馬牛新星線	1989(H1)	14.50	9.70	鋼溶接橋	美瑛町字新星第1	2017	Ⅰ	2022				
溝橋	新栄鉄西線	2004(H16)	12.40	12.50	RC橋	美瑛町字平和8612-35	2020	Ⅲ	2025	目地補修工	2025	2025	4,300,000
水沢3号橋	福富水沢線	1992(H4)	14.00	8.70	PC橋	美瑛町字美瑛原野272-1	2021	Ⅱ	2026				
常盤橋	常盤上富良野線	1992(H4)	10.00	5.50	PC橋	美瑛町字新星	2017	Ⅰ	2022				
熊見橋	熊友新星線	1992(H4)	11.14	8.70	PC橋	美瑛町字平和4371-2	2021	Ⅱ	2026				
熊見1号橋	熊友新星線	1989(H1)	11.60	8.70	PC橋	美瑛町字ピバウシ原野423-2	2021	Ⅱ	2026				
新星2号橋〔熊見2号橋〕	熊友新星線	1987(S62)	13.54	8.70	PC橋	美瑛町字平和4816-1	2021	Ⅱ	2026				
里美橋	美馬牛上富良野線	1998(H10)	8.00	8.70	PC橋	美瑛町字美馬牛2267-1	2017	Ⅰ	2022				
二股三号橋	二股美開線	1989(H1)	13.00	9.20	PC橋	美瑛町字新ルベンベ6739-1	2017	Ⅱ	2022				

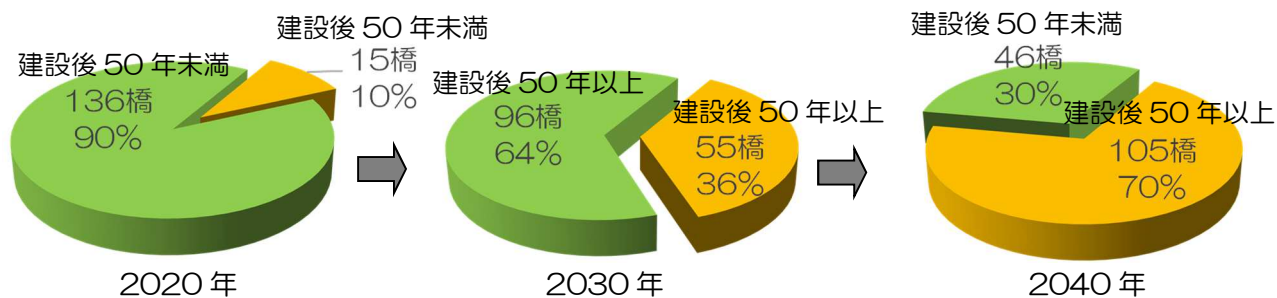
島牛中の橋	五稜高台線	1981(S56)	6.00	7.70	PC橋	美瑛町字五稜第5	2021	Ⅱ	2026				
奥島牛橋	五稜高台線	1979(S54)	10.00	7.50	PC橋	美瑛町字五稜第5	2021	Ⅱ	2026				
一号橋	美馬牛大成線	1989(H1)	11.00	8.00	PC橋	美瑛町字ピバウシ1271-1	2017	Ⅱ	2022				
一号橋	旭第6第3線	1999(H11)	12.00	6.70	PC橋	美瑛町字ベベツ727-19	2017	Ⅰ	2022				
川向2号橋〔川向2号橋〕	美沢日の出支線	1974(S49)	4.60	4.70	RC橋	美瑛町字美瑛原野681-1	2017	Ⅰ	2022				
一号橋	美馬牛南市街南1線	1969(S44)	5.00	7.00	RC橋	美瑛町字美馬牛	2021	Ⅱ	2026				
南橋〔1号橋〕	美馬牛南市街南2線	1972(S47)	4.72	5.40	PC橋	美瑛町字美馬牛8005-1	2021	Ⅱ	2026				
二号橋	新区画藤野協成線	1975(S50)	3.80	5.40	RC橋	美瑛町字協成	2021	Ⅲ	2026	断面修復工	2024	2024	2,500,000
明治一号橋〔明治一号線〕	宇莫別明治線	1981(S56)	7.50	6.50	H型鋼	美瑛町字明治	2018	Ⅲ	2022	断面修復工	2025	2025	3,200,000
白木山橋	拓進新星線	1992(H4)	14.54	8.70	PC橋	美瑛町字平和4926-1	2018	Ⅱ	2022				
美星橋〔新栄一号橋〕	美馬牛新栄第1線	1977(S52)	5.61	6.50	PC橋	美瑛町字美馬牛	2018	Ⅲ	2022	断面修復工	2025	2025	5,800,000
美沢19線橋	美沢19線	1989(H1)	8.44	8.70	PC橋	美瑛町字美瑛原野767-4	2018	Ⅱ	2022				
花園橋	花園4丁目1番線	1999(H11)	10.50	6.20	PC橋	美瑛町字花園	2018	Ⅰ	2023				
溝橋	美沢3号線	1992(H4)	11.70	6.20	RC橋	美瑛町字美瑛原野334-1	2021	Ⅱ	2026				
旭第二橋	旭神社通り線	1993(H5)	8.44	7.20	PC橋	美瑛町字ベベツ727-1	2018	Ⅱ	2023				
砲台橋	白金美瑛線	1971(S46)	6.30	8.30	PC橋	美瑛町字置杵牛共栄	2020	Ⅱ	2025				
一号橋	横牛昭和線	1970(S45)	2.72	5.50	RC橋	美瑛町字ヨコウシ1611-7	2018	Ⅱ	2023				
一号橋	美望ヶ原美沢線	1988(S63)	11.80	7.70	PC橋	美瑛町字白金	2018	Ⅰ	2023				
二号橋(2号橋)	美望ヶ原美沢線	1986(S61)	13.56	6.00	PC橋	美瑛町字白金	2018	Ⅰ	2023				
憩川橋	花園大町線	1983(S58)	10.22	7.50	鋼溶接橋	美瑛町字花園	2018	Ⅰ	2023				
四番橋	ルベシベ東4番線	1976(S51)	4.78	4.70	RC橋	美瑛町字瑞辺籾1891-2	2018	Ⅰ	2023				
二線橋	ルベシベ2線	1976(S51)	4.90	4.70	RC橋	美瑛町字瑞辺籾1942-1	2018	Ⅰ	2023				
美馬牛第9橋〔一号橋〕	美馬牛通学線	1988(S63)	13.54	6.20	PC橋	美瑛町字美馬牛	2018	Ⅰ	2023				
2号橋	水上6線	1991(H3)	11.54	6.70	PC橋	美瑛町字平和3636-4	2018	Ⅰ	2023				
妙星橋	妙見線	1967(S42)	10.00	8.50	PC橋	美瑛町字妙見	2018	Ⅱ	2023				
二号橋	旭第4辺別川線	1995(H7)	9.00	7.20	PC橋	美瑛町字旭第六	2018	Ⅰ	2023				
三号橋	旭第4辺別川線	1969(S44)	4.60	6.80	RC橋	美瑛町字旭第六	2018	Ⅰ	2023				
一号橋	置杵牛川向1号線	1981(S56)	14.00	3.60	PC橋	美瑛町字置杵牛協英	2018	Ⅱ	2023				



# 1. 橋梁長寿命化修繕計画の背景・目的

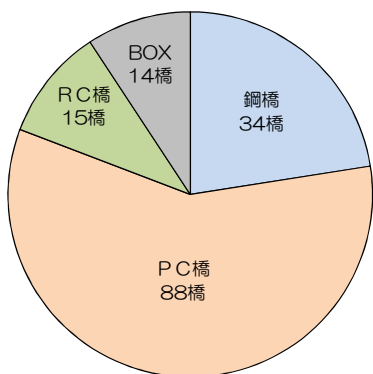
## 1) 背景

- 美瑛町が管理している橋梁は現在 151 橋あり、そのうち 2020 年で建設後 50 年が経過する橋梁は 15 橋で全体の 10% (15 橋) であるが、20 年後の 2040 年には、この割合が 70% (105 橋) となり、急激に橋の高齢化が進行します。
- そのため、これから急激な増加が予想される橋梁の修繕や架替えに必要となる経費に対して、計画的に維持管理を行い、出来る限りのコスト縮減への取り組みが求められています。



## 2) 目的

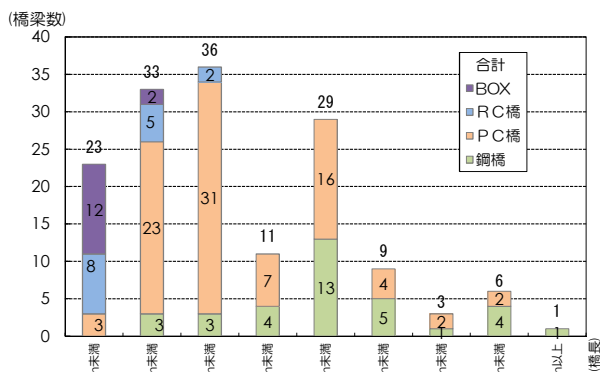
- 定期点検による橋梁の状態の把握、予防的な修繕及び計画的な架替えを着実に進め、道路ネットワークの安全性・信頼性を確保していくために橋梁長寿命化計画を策定し、道路の修繕・架替えに係る費用を縮減します。



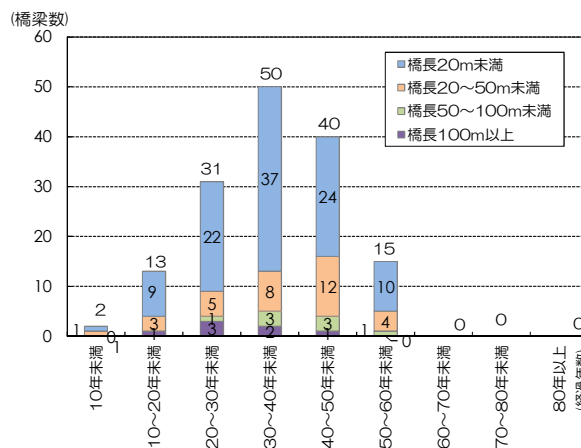
【橋種別の管理橋梁数】



1980 年建設  
(40 年経過)



【橋長区分別橋梁数】



【建設後経過年数別橋長区分】

## 2. 橋梁長寿命化修繕計画の対象橋梁

- 美瑛町で管理する全 151 橋について各橋梁ごとの橋梁長寿命化修繕計画を策定します。

橋 長	1 級町道	2 級町道	その他町道	合計
対象橋梁数	54	29	68	151

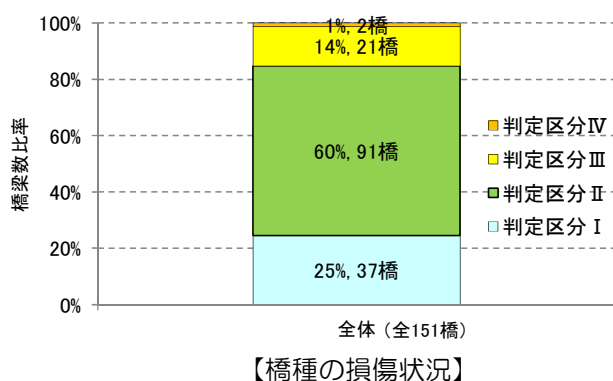
## 3. 計画期間

- 今後の 60 年間について各個別施設の計画を策定します。定期点検結果にあわせて、おおむね 5 年ごとに内容の見直しを実施します。また、直近の 10 年間についてはより具体化した計画を行います。
- 美瑛町の「まちづくり計画」や、社会状況にあわせて、効率的で効果的な橋梁の修繕計画となるように、点検結果に基づき橋梁の健全性把握及び損傷状況に応じて橋梁長寿命化修繕計画を見直します。

## 4. 対策の優先順位の考え方

- 各施設の修繕や更新は、橋梁定期点検による健全性の低いもの、重要度や利用状況の高い施設から順次を実施します。

## 5. 個別施設の状態



健全性診断区分	区分	状態
I	健全	道路橋の機能に支障が生じていない状態。
II	予防保全段階	道路橋の機能に支障が生じていないが、予防保全の観点から措置を講ずることが望ましい状態。
III	早期措置段階	道路橋の機能に支障が生じる可能性があり、早期に措置を講ずべき状態。
IV	緊急措置段階	道路橋の機能に支障が生じている、又は生じる可能性が著しく高く、緊急に措置を講ずべき状態。

※損傷状況は 5 年ごとに実施される直近の橋梁点検時の集計であり現在（2020 年）は、判定区分Ⅳの橋梁はありません。

- 各対象橋梁の点検・診断結果は、別紙対象施設一覧による。

## 6. 対策内容と実施時期

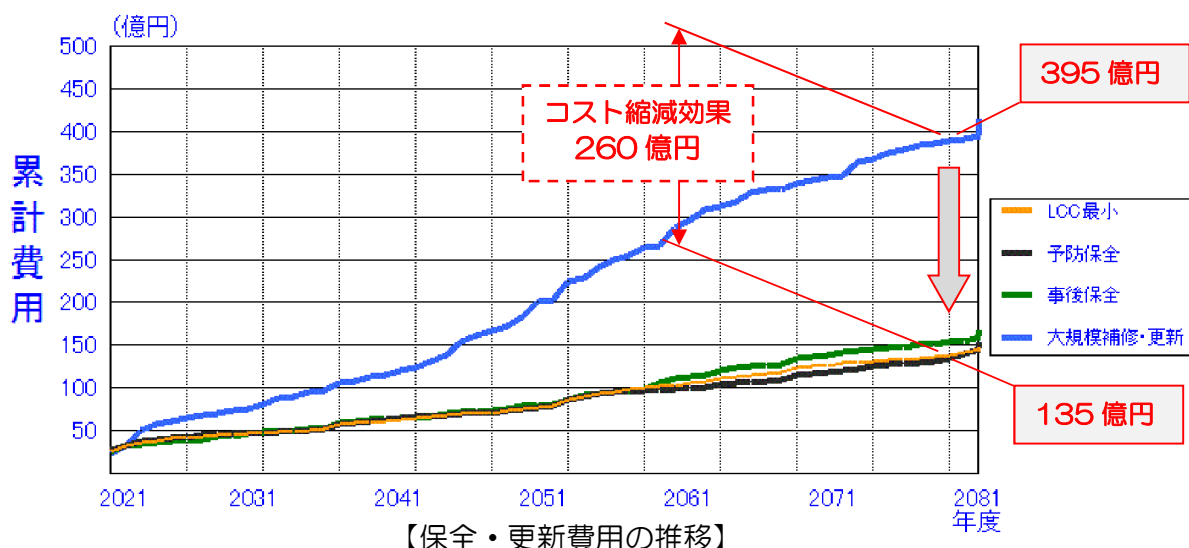
- ・様式 1-2 による。

## 7. 対策費用

### 【基本方針】

管理する橋梁について、機能縮小、複数施設の集約化などの検討を行い、点検・修繕・更新等に係る中長期的な費用の縮減を行う。

- ・中長期的な対策費用として、今後 60 年の修繕事業費を試算すると、従来型の事後的な大規模補修・更新の場合は事業費約 395 億円となりますが、橋梁長寿命化修繕計画を策定することで、予防かつ計画的な修繕計画が可能となり、事業費が約 135 億円程度となります。これによって、約▲260 億円のコスト縮減効果が期待できます。



- ・短期的な対策費用として、令和3年度から令和12年度までに新技術の活用や、管理橋梁の集約・撤去を効率的に行い、維持管理に係る費用の約1割程度縮減を目指します。

## 8. 新技術の活用方針

### 【基本方針】

維持管理の更なる高度化，効率化を目指し、ドローンや3次元データを活用した施設点検等の効率化、非破壊検査による点検の高度化、センシング技術等による劣化状態の把握や劣化予測技術の構築を行う。

### 【新技術等の活用の令和3年度から令和12年度までの短期的な数値目標】

管理する151橋のうち、約1割の橋梁で新技術の活用し、コスト縮減を目指します。

### 【費用縮減の令和3年度から令和12年度までの短期的な数値目標】

管理する151橋のうち橋梁点検車を使用する橋梁において、新技術等を活用した点検を実施することで、費用の約1割程度縮減を目指します。

## 9. 集約・撤去

- ・集約化・撤去の令和3年度から令和12年度までの短期的な数値目標  
迂回路が存在し集約が可能な橋梁について、周辺住民や利用者等と協議を行い令和12年度までに1橋程度の集約化・撤去を検討し、維持管理にかかる費用の縮減を目指します。

## 10. 計画策定担当部署

### 1) 計画策定担当部署

美瑛町 建設水道課 TEL 0166-92-4429

○美瑛町で策定した橋梁長寿命化修繕計画は、国立研究開発法人 土木研究所 寒地土木研究所による意見聴取を経ており、その際に受けたアドバイスを反映させた計画となってい



## 対象施設一覧

事業主体	橋梁番号	施設名	道路種別	路線番号	路線名	延長	架設年	供用年数	法定点検 (近接目視)		備考
									最新点検年度	健全性	
美瑛町	2833	三愛跨線橋	市町村道	0140	新栄鉄西線	24.80	2004(H16)	16	2019(R1)	II	
美瑛町	2868	両泉橋	市町村道	0602	白金美瑛支線	32.66	2019(R1)	1	2019年改築	IV⇒I	
美瑛町	2869	下見橋	市町村道	0386	白金美瑛線	35.00	1996(H8)	24	2015(H27)	II	
美瑛町	2870	堰堤橋	市町村道	0313	置杵牛協英線	28.74	1978(S53)	42	2016(H28)	III	
美瑛町	2871	美沢8線橋 [美沢八線橋]	市町村道	0359	美沢水沢新生線	27.90	1978(S53)	42	2018(H30)	II	
美瑛町	2872	藤野橋	市町村道	0469	新区画向上通学線	20.40	1978(S53)	42	2016(H28)	II	
美瑛町	2873	双股橋	市町村道	0475	南沢林道線	31.30	1968(S43)	52	2018(H30)	III	
美瑛町	2939	田原坂橋	市町村道	0084	新区画沼崎線	25.12	1983(S58)	37	2017(H29)	II	
美瑛町	2998	美沢11線橋 [十一線橋]	市町村道	0060	美沢11線	16.90	1985(S60)	35	2016(H28)	II	
美瑛町	3032	美馬牛第4橋 [旭東橋]	市町村道	0020	美馬牛旭東線	16.50	1986(S61)	34	2016(H28)	II	
美瑛町	3479	旭八橋 [旭第八橋]	市町村道	0047	北瑛旭線	15.70	1991(H3)	29	2016(H28)	II	
美瑛町	3480	美沢12線橋	市町村道	0319	美沢3号線	26.30	1991(H3)	29	2016(H28)	II	
美瑛町	3482	栄橋	市町村道	0572	二股開拓線	24.00	1989(H1)	31	2016(H28)	II	
美瑛町	3497	緑橋(ローゼ析)	市町村道	0407	中央通り線	240.00	1992(H4)	28	2018(H30)	II	
美瑛町	3498	美園橋	市町村道	0046	美園村山線	22.00	2013(H25)	7	2016(H28)	I	
美瑛町	3499	新星第1線橋	市町村道	0301	新星第1線	17.50	1988(S63)	32	2016(H28)	II	
美瑛町	3534	美馬牛第3橋 [新栄2号橋]	市町村道	0302	美馬牛新栄第1線	16.44	1986(S61)	34	2017(H29)	I	
美瑛町	3535	新農橋	市町村道	0081	新区画藤井線	19.70	1983(S58)	37	2017(H29)	II	
美瑛町	3575	北美橋	市町村道	0042	夕張美田線	24.00	2003(H15)	17	2016(H28)	II	
美瑛町	7522	九線橋	市町村道	0003	朗根内上俵真布線	58.70	1982(S57)	38	2018(H30)	I	
美瑛町	7523	上俵真布橋	市町村道	0003	朗根内上俵真布線	52.30	1973(S48)	47	2016(H28)	III	
美瑛町	7524	五稜橋	市町村道	0005	五稜美瑛線	43.30	1983(S58)	37	2016(H28)	II	
美瑛町	7525	大久保橋	市町村道	0005	五稜美瑛線	35.42	1961(S36)	59	2019(R1)	II	
美瑛町	7526	美田橋	市町村道	0006	美田美瑛線	55.20	1980(S55)	40	2016(H28)	II	
美瑛町	7527	中本橋	市町村道	0046	美園村山線	53.80	1973(S48)	47	2016(H28)	II	
美瑛町	7528	阿南第四号橋 [一号橋]	市町村道	0046	美園村山線	40.00	1973(S48)	47	2015(H27)	II	
美瑛町	7529	古潭橋	市町村道	0010	美馬牛ルベシベ線	30.90	1993(H5)	27	2016(H28)	II	
美瑛町	7531	丸山橋	市町村道	0017	第3号幹線	137.40	1989(H1)	31	2019(R1)	II	
美瑛町	7532	共栄橋	市町村道	0040	共栄下二股線	33.25	1974(S49)	46	2017(H29)	II	
美瑛町	7533	美聖橋	市町村道	0071	美沢川向線	127.10	1980(S55)	40	2019(R1)	III	
美瑛町	7534	日の出橋	市町村道	0014	美沢藤野線	127.20	1997(H9)	23	2018(H30)	I	
美瑛町	7535	14線橋	市町村道	0063	美沢14線	21.80	1996(H8)	24	2016(H28)	II	
美瑛町	7537	四季の橋	市町村道	0016	第2号幹線	114.00	1999(H11)	21	2016(H28)	III	
美瑛町	7538	藤山橋	市町村道	0276	置杵牛幹線	58.80	1988(S63)	32	2016(H28)	II	
美瑛町	7539	五線橋	市町村道	0386	白金美瑛線	38.40	1965(S40)	55	2016(H28)	III	
美瑛町	7540	諏訪橋	市町村道	0386	白金美瑛線	31.20	1987(S62)	33	2015(H27)	II	
美瑛町	7541	協英橋	市町村道	0386	白金美瑛線	20.30	1972(S47)	48	2015(H27)	III	
美瑛町	7542	白滝橋	市町村道	0386	白金美瑛線	21.20	1978(S53)	42	2017(H29)	III	
美瑛町	7543	北瑛二号橋 [北瑛2号橋]	市町村道	0049	北瑛旭第3線	18.50	1997(H9)	23	2016(H28)	II	
美瑛町	7544	阿満一号橋 [一号橋]	市町村道	0007	阿満美瑛線	28.50	1979(S54)	41	2016(H28)	III	
美瑛町	7545	原野三線橋	市町村道	0056	原野3線	36.70	1984(S59)	36	2016(H28)	II	
美瑛町	7546	水の沢橋	市町村道	0082	新区画平和線	21.20	1973(S48)	47	2016(H28)	II	
美瑛町	7547	水楽橋	市町村道	0386	白金美瑛線	62.00	1995(H7)	25	2019年補修	IV⇒I	
美瑛町	7548	美望橋	市町村道	0420	美望ヶ原美沢線	127.60	2007(H19)	13	2019(R1)	II	
美瑛町	7549	聖樹橋	市町村道	0386	白金美瑛線	17.70	1993(H5)	27	2015(H27)	II	
美瑛町	7550	日進橋	市町村道	0037	二股日進線	22.90	1977(S52)	43	2016(H28)	III	
美瑛町	7551	四線橋	市町村道	0548	原野明治線	36.70	1982(S57)	38	2016(H28)	II	
美瑛町	7553	水沢橋	市町村道	0017	第3号幹線	46.00	1999(H11)	21	2016(H28)	II	
美瑛町	7554	二股中橋	市町村道	0153	二股美開線	31.70	1971(S46)	49	2017(H29)	II	
美瑛町	7556	石山橋	市町村道	0275	石山村山線	41.46	1976(S51)	44	2017(H29)	II	
美瑛町	7557	憩橋	市町村道	0435	花園大町線	96.90	1967(S42)	53	2018(H30)	III	
美瑛町	7558	千田橋	市町村道	0360	美沢置杵牛線	15.70	1970(S45)	50	2016(H28)	II	
美瑛町	7569	硫黄橋	市町村道	0386	白金美瑛線	106.00	1989(H1)	31	2019(R1)	III	
美瑛町	9001	清朗橋 [溝橋]	市町村道	0003	朗根内上俵真布線	3.50	2014(H26)	6	2017(H29)	I	
美瑛町	9002	溝橋	市町村道	0003	朗根内上俵真布線	3.50	1981(S56)	39	2016(H28)	II	
美瑛町	9003	十三線溝橋	市町村道	0003	朗根内上俵真布線	3.00	1979(S54)	41	2016(H28)	II	
美瑛町	9006	大夕溝橋	市町村道	0005	五稜美瑛線	4.50	1978(S53)	42	2016(H28)	III	
美瑛町	9007	美社橋	市町村道	0005	五稜美瑛線	8.44	1979(S54)	41	2019(R1)	II	
美瑛町	9008	美田第二橋 [美田二号橋]	市町村道	0006	美田美瑛線	13.50	1976(S51)	44	2016(H28)	II	
美瑛町	9009	栄幸橋 [瑛幸橋]	市町村道	0006	美田美瑛線	13.50	1977(S52)	43	2015(H27)	II	
美瑛町	9010	美川橋	市町村道	0006	美田美瑛線	8.42	1978(S53)	42	2019(R1)	III	
美瑛町	9011	田中橋	市町村道	0006	美田美瑛線	8.42	1978(S53)	42	2019(R1)	III	
美瑛町	9012	藤野溝橋	市町村道	0014	美沢藤野線	3.60	1986(S61)	34	2016(H28)	II	
美瑛町	9013	二号溝橋	市町村道	0014	美沢藤野線	2.50	1987(S62)	33	2016(H28)	II	
美瑛町	9014	川向橋	市町村道	0014	美沢藤野線	8.40	1992(H4)	28	2016(H28)	II	
美瑛町	9015	紅葉橋	市町村道	0016	第2号幹線	13.60	1983(S58)	37	2015(H27)	II	
美瑛町	9016	大成橋	市町村道	0020	美馬牛旭東線	7.50	1981(S56)	39	2016(H28)	II	
美瑛町	9017	瑞辺薬中央橋 [ルベシベ中央橋]	市町村道	0022	美園ルベシベ線	13.50	1984(S59)	36	2016(H28)	II	
美瑛町	9018	溝橋	市町村道	0041	村山夕張線	6.00	1997(H9)	23	2016(H28)	I	
美瑛町	9019	美田3号橋	市町村道	0044	村山美田線	10.10	1989(H1)	31	2016(H28)	III	
美瑛町	9020	二号橋	市町村道	0047	北瑛旭線	17.68	2007(H19)	13	2017(H29)	I	
美瑛町	9021	1号溝橋	市町村道	0047	北瑛旭線	5.80	2002(H14)	18	2016(H28)	II	
美瑛町	9022	2号溝橋	市町村道	0047	北瑛旭線	4.30	2003(H15)	17	2016(H28)	II	
美瑛町	9023	1号溝橋 [3号溝橋]	市町村道	0047	北瑛旭線	4.50	2003(H15)	17	2016(H28)	I	
美瑛町	9024	2号溝橋 [4号溝橋]	市町村道	0047	北瑛旭線	4.50	2007(H19)	13	2016(H28)	II	
美瑛町	9025	産牛馬橋	市町村道	0048	北瑛旭第6線	4.90	2010(H22)	10	2016(H28)	II	
美瑛町	9027	美沢十三線橋	市町村道	0062	美沢13線	7.54	1982(S57)	38	2017(H29)	II	
美瑛町	9028	十五線橋	市町村道	0064	美沢15線	8.44	1993(H5)	27	2017(H29)	I	
美瑛町	9029	美沢18線橋 [美沢八線橋]	市町村道	0066	美沢18線	11.44	1979(S54)	41	2017(H29)	II	

対象施設一覧

事業主体	橋梁番号	施設名	道路種別	路線番号	路線名	延長	架設年	供用年数	法定点検 (近接目視)		備考
									最新点検年度	健全性	
美瑛町	9030	二号橋	市町村道	0071	美沢川向線	8.00	1972(S47)	48	2017(H29)	Ⅱ	
美瑛町	9031	三号橋	市町村道	0071	美沢川向線	5.00	1970(S45)	50	2018(H30)	Ⅱ	
美瑛町	9032	四号橋	市町村道	0071	美沢川向線	5.00	1972(S47)	48	2017(H29)	Ⅱ	
美瑛町	9033	2号橋	市町村道	0075	美沢川向置牝牛線	35.00	1989(H1)	31	2017(H29)	Ⅰ	
美瑛町	9034	新区画川溝橋	市町村道	0084	新区画沼崎線	3.40	1981(S56)	39	2016(H28)	Ⅱ	
美瑛町	9035	基平橋	市町村道	0085	新区画第1支線	3.80	1981(S56)	39	2017(H29)	Ⅱ	
美瑛町	9036	大滝橋	市町村道	0087	協英中央線	14.86	1970(S45)	50	2016(H28)	Ⅲ	
美瑛町	9037	一号橋	市町村道	0091	本流の沢線	7.00	1960(S35)	60	2017(H29)	Ⅱ	
美瑛町	9038	一号橋	市町村道	0096	明治第2支線	3.42	1972(S47)	48	2017(H29)	Ⅱ	
美瑛町	9039	沼崎橋	市町村道	0097	中宇莫別明治線	13.98	1999(H11)	21	2017(H29)	Ⅰ	
美瑛町	9040	沼崎2号橋	市町村道	0097	中宇莫別明治線	14.50	1992(H4)	28	2017(H29)	Ⅱ	
美瑛町	9041	一号橋	市町村道	0109	横牛中宇莫別線	6.00	1978(S53)	42	2017(H29)	Ⅱ	
美瑛町	9042	二号橋	市町村道	0109	横牛中宇莫別線	5.72	1978(S53)	42	2017(H29)	Ⅱ	
美瑛町	9043	一号橋	市町村道	0111	堀の沢線	6.00	1978(S53)	42	2017(H29)	Ⅱ	
美瑛町	9044	福美沢橋	市町村道	0121	福美沢線ヶ丘線	3.50	1997(H9)	23	2017(H29)	Ⅰ	
美瑛町	9045	一号橋	市町村道	0125	御牧上富良野線	5.34	1962(S37)	58	2017(H29)	Ⅱ	
美瑛町	9046	水沢1号橋	市町村道	0126	水沢春日線	11.44	1984(S59)	36	2017(H29)	Ⅱ	
美瑛町	9047	水沢2号橋	市町村道	0126	水沢春日線	9.00	1988(S63)	32	2017(H29)	Ⅱ	
美瑛町	9048	協成橋 [一号橋]	市町村道	0132	藤野協成線	13.00	1980(S55)	40	2017(H29)	Ⅱ	
美瑛町	9049	水上2号橋	市町村道	0134	三地区水沢線	13.00	1991(H3)	29	2017(H29)	Ⅰ	
美瑛町	9050	新星橋	市町村道	0138	美馬牛新星線	14.50	1989(H1)	31	2017(H29)	Ⅰ	
美瑛町	9051	溝橋	市町村道	0140	新栄鉄西線	12.40	2004(H16)	16	2016(H28)	Ⅲ	
美瑛町	9052	水沢3号橋	市町村道	0144	福富水沢線	14.00	1992(H4)	28	2017(H29)	Ⅱ	
美瑛町	9053	常盤橋	市町村道	0147	常盤上富良野線	10.00	1992(H4)	28	2017(H29)	Ⅰ	
美瑛町	9054	熊見橋	市町村道	0150	熊友新星線	11.14	1992(H4)	28	2017(H29)	Ⅱ	
美瑛町	9055	熊見1号橋	市町村道	0150	熊友新星線	11.60	1989(H1)	31	2017(H29)	Ⅱ	
美瑛町	9056	新星2号橋 [熊見2号橋]	市町村道	0150	熊友新星線	13.54	1987(S62)	33	2017(H29)	Ⅱ	
美瑛町	9057	里美橋	市町村道	0151	美馬牛上富良野線	8.00	1998(H10)	22	2017(H29)	Ⅰ	
美瑛町	9058	二股三号橋	市町村道	0153	二股美開線	13.00	1989(H1)	31	2017(H29)	Ⅱ	
美瑛町	9059	島牛中の橋	市町村道	0156	五稜高台線	6.00	1981(S56)	39	2017(H29)	Ⅱ	
美瑛町	9060	奥島牛橋	市町村道	0156	五稜高台線	10.00	1979(S54)	41	2017(H29)	Ⅱ	
美瑛町	9061	一号橋	市町村道	0163	美馬牛大成線	11.00	1989(H1)	31	2017(H29)	Ⅱ	
美瑛町	9062	一号橋	市町村道	0244	旭第6第3線	12.00	1999(H11)	21	2017(H29)	Ⅰ	
美瑛町	9063	川向2号橋 [川向二号橋]	市町村道	0260	美沢日の出支線	4.60	1974(S49)	46	2017(H29)	Ⅰ	
美瑛町	9064	一号橋	市町村道	0270	美馬牛南市街南1線	5.00	1969(S44)	51	2017(H29)	Ⅱ	
美瑛町	9065	南橋 [1号橋]	市町村道	0271	美馬牛南市街南2線	4.72	1972(S47)	48	2017(H29)	Ⅱ	
美瑛町	9066	二号橋	市町村道	0294	新区画藤野協成線	3.80	1975(S50)	45	2016(H28)	Ⅲ	
美瑛町	9067	明治一号橋 [明治一号線]	市町村道	0295	宇莫別明治線	7.50	1981(S56)	39	2018(H30)	Ⅲ	
美瑛町	9068	白木山橋	市町村道	0299	拓進新星線	14.54	1992(H4)	28	2018(H30)	Ⅱ	
美瑛町	9069	美星橋 [新栄一号橋]	市町村道	0302	美馬牛新栄第1線	5.61	1977(S52)	43	2018(H30)	Ⅲ	
美瑛町	9070	美沢19線橋	市町村道	0303	美沢19線	8.44	1989(H1)	31	2018(H30)	Ⅱ	
美瑛町	9071	花園橋	市町村道	0315	花園4丁目1番線	10.50	1999(H11)	21	2018(H30)	Ⅰ	
美瑛町	9072	溝橋	市町村道	0319	美沢3号線	11.70	1992(H4)	28	2016(H28)	Ⅱ	
美瑛町	9073	旭第二橋	市町村道	0354	旭神社通り線	8.44	1993(H5)	27	2018(H30)	Ⅱ	
美瑛町	9074	砲台橋	市町村道	0386	白金美瑛線	6.30	1971(S46)	49	2015(H27)	Ⅱ	
美瑛町	9075	一号橋	市町村道	0400	横牛昭和線	2.72	1970(S45)	50	2018(H30)	Ⅱ	
美瑛町	9076	一号橋	市町村道	0420	美望ヶ原美沢線	11.80	1988(S63)	32	2018(H30)	Ⅰ	
美瑛町	9077	二号橋 (2号橋)	市町村道	0420	美望ヶ原美沢線	13.56	1986(S61)	34	2018(H30)	Ⅰ	
美瑛町	9078	憩川橋	市町村道	0435	花園大町線	10.22	1983(S58)	37	2018(H30)	Ⅰ	
美瑛町	9079	四番橋	市町村道	0452	ルベシペ東4番線	4.78	1976(S51)	44	2018(H30)	Ⅰ	
美瑛町	9080	二線橋	市町村道	0453	ルベシペ2線	4.90	1976(S51)	44	2018(H30)	Ⅰ	
美瑛町	9081	美馬牛第9橋 [一号橋]	市町村道	0455	美馬牛通学線	13.54	1988(S63)	32	2018(H30)	Ⅰ	
美瑛町	9082	2号橋	市町村道	0457	水上6線	11.54	1991(H3)	29	2018(H30)	Ⅰ	
美瑛町	9083	妙星橋	市町村道	0474	妙見線	10.00	1967(S42)	53	2018(H30)	Ⅱ	
美瑛町	9084	二号橋	市町村道	0483	旭第4辺別川線	9.00	1995(H7)	25	2018(H30)	Ⅰ	
美瑛町	9085	三号橋	市町村道	0483	旭第4辺別川線	4.60	1969(S44)	51	2018(H30)	Ⅰ	
美瑛町	9086	一号橋	市町村道	0484	置牝牛川向1号線	14.00	1981(S56)	39	2018(H30)	Ⅱ	
美瑛町	9087	一号橋	市町村道	0485	置牝牛川向2号線	14.00	1981(S56)	39	2018(H30)	Ⅰ	
美瑛町	9088	安平橋	市町村道	0545	新区画ダム線	7.20	1968(S43)	52	2018(H30)	Ⅱ	
美瑛町	9089	明治橋	市町村道	0548	原野明治線	8.00	1984(S59)	36	2018(H30)	Ⅰ	
美瑛町	9090	明治橋 [明治三号橋]	市町村道	0549	下宇莫別第1線	4.30	1976(S51)	44	2018(H30)	Ⅰ	
美瑛町	9091	上美開橋 [美開川橋]	市町村道	0550	ルベシペ美開線	7.84	1985(S60)	35	2018(H30)	Ⅰ	
美瑛町	9092	鉄西3号橋 [三号橋]	市町村道	0609	憩花園線	11.05	1985(S60)	35	2018(H30)	Ⅱ	
美瑛町	9093	鉄西2号橋 [二号橋]	市町村道	0609	憩花園線	11.05	1985(S60)	35	2018(H30)	Ⅱ	
美瑛町	9094	鉄西一号橋 [鉄西1号橋]	市町村道	0609	憩花園線	9.44	1984(S59)	36	2018(H30)	Ⅱ	
美瑛町	9095	栄進橋	市町村道	0610	ルベシペ第6第3線	7.00	1992(H4)	28	2018(H30)	Ⅰ	
美瑛町	9096	溝橋	市町村道	0619	新星熊見線	2.40	2005(H17)	15	2018(H30)	Ⅰ	
美瑛町	9097	美開橋	市町村道	0623	美開美園線	35.40	2007(H19)	13	2018(H30)	Ⅰ	
美瑛町	9098	一号橋	市町村道	0623	美開美園線	18.00	2005(H17)	15	2018(H30)	Ⅰ	
美瑛町	9100	友田橋	市町村道	0114	儀真布9線	9.44	1982(S57)	38	2018(H30)	Ⅱ	
美瑛町	9101	白金橋	市町村道	0557	白金牧場線	95.00	1989(H1)	31	2018(H30)	Ⅱ	
美瑛町	9102	虹泉橋	市町村道	0561	白ひげの滝通り線	38.09	1990(H2)	30	2018(H30)	Ⅰ	

※健全性の区分

区分

- Ⅰ 健全
- Ⅱ 予防保全段階
- Ⅲ 早期措置段階
- Ⅳ 緊急措置段階

状態

- Ⅰ 構造物の機能に支障が生じていない状態。
- Ⅱ 構造物の機能に支障が生じていないが、予防保全の観点から措置を講ずることが望ましい状態。
- Ⅲ 構造物の機能に支障が生じる可能性が有り、早期に措置を講ずべき状態。
- Ⅳ 構造物の機能に支障が生じている、又は生じる可能性が著しく高く、緊急に措置を講ずべき状態。

橋梁点検計画

番号	橋梁番号	橋梁名	路線番号	路線名	道路種別	種	構造形式	橋長m	前回点検年次	判定区分全体	次回点検年次案	委託料(税込)	備考
1	2833	三愛跨線橋	0140	新栄鉄石線	その他	P C橋	ブレン中空床版橋	24.80	2014	Ⅲ	2019	1,188,000	
2	2868	両泉橋	0602	白金美瑛支線	2級	鋼橋	I 桁橋(合成)	32.66	2016	Ⅳ	2021	1,001,000	
3	2869	下見橋	0386	白金美瑛線	1級	P C橋	ポステン T 桁橋	35.00	2015	Ⅱ	2020	1,001,000	
4	2870	堰堤橋	0313	置竹牛協英線	その他	P C橋	ブレン中空床版橋	28.74	2016	Ⅲ	2021	682,000	
5	2871	美沢8線橋 [美沢八線橋]	0359	美沢水沢新生線	その他	鋼橋	I 桁橋(合成)	27.90	2018	Ⅱ	2023	924,000	
6	2872	藤野橋	0469	新区画向上通学線	その他	鋼橋	合成H桁橋	20.40	2016	Ⅱ	2020	605,000	
7	2873	双股橋	0475	南沢林道線	その他	鋼橋	合成H桁橋	31.30	2018	Ⅲ	2023	1,199,000	
8	2939	田原坂橋	0084	新区画沼崎線	1級	P C橋	ポステン中空床版橋	25.12	2017	Ⅱ	2021	924,000	
9	2998	美沢11線橋 [十一線橋]	0060	美沢11線	2級	P C橋	ブレン中空床版橋	16.90	2016	Ⅱ	2020	924,000	
10	3032	美馬牛第4橋 [旭東橋]	0020	美馬牛旭東線	2級	鋼橋	合成H桁橋	16.50	2016	Ⅱ	2020	605,000	
11	3479	旭八橋 [旭第八橋]	0047	北瑛旭線	その他	P C橋	ブレン中空床版橋	15.70	2016	Ⅱ	2020	924,000	
12	3480	美沢12線橋	0319	美沢3号線	2級	鋼橋	I 桁橋(合成)	26.30	2016	Ⅱ	2020	924,000	
13	3482	栄橋	0572	二股開拓線	その他	P C橋	ブレン中空床版橋	24.00	2016	Ⅱ	2020	924,000	
14	3497	緑橋(ローゼ桁)	0407	中央通り線	都計道	鋼橋	3径間I桁+ローゼ+2径間I桁	240.00	2018	Ⅱ	2023	3,366,000	
15	3498	美園橋	0046	美園村山線	2級	P C橋	ブレン中空床版橋	22.00	2016	Ⅰ	2020	924,000	
16	3499	新星第1線橋	0301	新星第1線	その他	鋼橋	合成H桁橋	17.50	2016	Ⅱ	2020	924,000	
17	3534	美馬牛第3橋 [新栄2号橋]	0302	美馬牛新栄第1線	その他	鋼橋	合成H桁橋	16.44	2017	Ⅰ	2022	924,000	
18	3535	新農橋	0081	新区画藤井線	その他	P C橋	ブレン中空床版橋	19.70	2017	Ⅱ	2021	924,000	
19	3575	北美橋	0042	夕陽美田線	その他	P C橋	ブレン中空床版橋	24.00	2016	Ⅱ	2020	924,000	
20	7522	九線橋	0003	朗根内上俵真布線	1級	P C橋	ポステン T 桁橋	58.70	2018	Ⅰ	2020	1,199,000	
21	7523	上俵真布橋	0003	朗根内上俵真布線	1級	鋼橋	I 桁橋(合成)	52.30	2016	Ⅲ	2020	1,199,000	
22	7524	五稜橋	0005	五稜美瑛線	1級	鋼橋	I 桁橋(合成)	43.30	2016	Ⅱ	2020	1,199,000	
23	7525	大久保橋	0005	五稜美瑛線	1級	P C橋	ブレン床版橋	35.42	2014	Ⅱ	2019	902,000	
24	7526	美田橋	0006	美田美瑛線	1級	鋼橋	非合成箱桁橋	55.20	2016	Ⅱ	2020	1,199,000	
25	7527	中本橋	0046	美園村山線	2級	鋼橋	合成I桁橋	53.80	2016	Ⅱ	2020	1,199,000	
26	7528	阿南第四号橋 [一号橋]	0046	美園村山線	2級	鋼橋	I 桁橋 → 架け替え中	40.00	2015	Ⅱ	2020	1,199,000	
27	7529	古潭橋	0010	美馬牛ルベシベ線	1級	P C橋	ポステン T 桁橋	30.90	2016	Ⅱ	2020	1,001,000	
28	7531	丸山橋	0017	第3号幹線	1級	P C橋	ポステン T 桁橋	137.40	2014	Ⅲ	2019	2,772,000	
29	7532	共栄橋	0040	共栄下二股線	1級	鋼橋	合成H桁橋	33.25	2017	Ⅱ	2022	1,199,000	
30	7533	美聖橋	0071	美沢川向線	1級	P C橋	ポステン T 桁橋	127.10	2014	Ⅲ	2019	2,772,000	
31	7534	日の出橋	0014	美沢藤野線	1級	鋼橋	非合成I桁+ランガー+非合成I桁	127.20	2018	Ⅰ	2023	2,134,000	
32	7535	14線橋	0063	美沢14線	2級	P C橋	ブレン中空床版橋	21.80	2016	Ⅱ	2020	924,000	
33	7537	四季の橋	0016	第2号幹線	1級	鋼橋	ニールセンアーチ橋	114.00	2016	Ⅲ	2021	1,188,000	
34	7538	藤山橋	0276	置竹牛幹線	1級	P C橋	ポステン T 桁橋	58.80	2016	Ⅱ	2020	1,199,000	
35	7539	五線橋	0386	白金美瑛線	1級	P C橋	ポステン箱桁&ポステンI桁&ブレン中空床版橋	38.40	2016	Ⅲ	2020	2,211,000	
36	7540	諏訪橋	0386	白金美瑛線	1級	P C橋	ポステン中空床版橋	31.20	2015	Ⅱ	2020	1,001,000	
37	7541	協英橋	0386	白金美瑛線	1級	鋼橋	I 桁橋	20.30	2015	Ⅲ	2020	924,000	
38	7542	白濁橋	0386	白金美瑛線	1級	鋼橋	H桁橋(ブランクシート床版)	21.20	2017	Ⅲ	2021	1,100,000	
39	7543	北瑛二号橋 [北瑛2号橋]	0049	北瑛旭第3線	その他	P C橋	ブレン中空床版橋	18.50	2016	Ⅱ	2020	605,000	
40	7544	阿漣一号橋 [一号橋]	0007	阿漣美瑛線	その他	鋼橋	H桁橋(ブランクシート床版)	28.50	2016	Ⅲ	2021	957,000	
41	7545	原野三線橋	0056	原野3線	2級	P C橋	ブレン中空床版橋	36.70	2016	Ⅱ	2020	1,199,000	
42	7546	水の沢橋	0082	新区画平和線	その他	鋼橋	I 桁橋(合成)	21.20	2016	Ⅱ	2021	924,000	
43	7547	水楽橋	0386	白金美瑛線	1級	P C橋	ポステン T 桁橋	62.00	2016	Ⅳ	2021	1,683,000	
44	7548	美望橋	0420	美望ヶ原美沢線	2級	鋼橋	非合成I桁橋	127.60	2014	Ⅱ	2019	2,024,000	
45	7549	聖樹橋	0386	白金美瑛線	1級	P C橋	ブレン中空床版橋	17.70	2015	Ⅱ	2020	924,000	
46	7550	日進橋	0037	二股日進線	その他	P C橋	ブレン中空床版橋	22.90	2016	Ⅲ	2021	605,000	
47	7551	四線橋	0548	原野明治線	2級	P C橋	ブレン中空床版橋	36.70	2016	Ⅱ	2020	1,199,000	
48	7553	水沢橋	0017	第3号幹線	1級	P C橋	ポステン中空床版橋	46.00	2016	Ⅱ	2020	1,199,000	
49	7554	二股中橋	0153	二股美開線	その他	鋼橋	合成I桁橋	31.70	2017	Ⅱ	2022	1,199,000	
50	7556	石山橋	0275	石山村山線	その他	P C橋	ブレン中空床版橋	41.46	2017	Ⅱ	2021	1,199,000	
51	7557	鰻橋	0435	花園大町線	0	P C橋	ポステン T 桁橋	96.90	2018	Ⅲ	2022	2,101,000	
52	7558	千田橋	0360	美沢置竹牛線	その他	鋼橋	非合成H桁橋	15.70	2016	Ⅱ	2020	605,000	
53	7569	硫黄橋	0386	白金美瑛線	1級	鋼橋	非合成箱桁橋+非合成I桁橋	106.00	2014	Ⅲ	2019	1,683,000	
54	9001	清朗橋 [溝橋]	0003	朗根内上俵真布線	1級	BOX	BOX	3.50	2017	Ⅰ	2021	286,000	
55	9002	溝橋	0003	朗根内上俵真布線	1級	BOX	BOX	3.50	2016	Ⅱ	2020	286,000	
56	9003	十三線溝橋	0003	朗根内上俵真布線	1級	BOX	BOX	3.00	2016	Ⅱ	2020	286,000	
57	9006	大夕溝橋	0005	五稜美瑛線	1級	BOX	BOX	4.50	2016	Ⅲ	2020	286,000	
58	9007	美社橋	0005	五稜美瑛線	1級	P C橋	ブレン床版橋	8.44	2014	Ⅱ	2019	407,000	
59	9008	美田第二橋 [美田二号橋]	0006	美田美瑛線	1級	P C橋	ブレン床版橋	13.50	2016	Ⅱ	2020	462,000	
60	9009	栄幸橋 [瑛幸橋]	0006	美田美瑛線	1級	P C橋	ブレン床版橋	13.50	2015	Ⅱ	2020	792,000	
61	9010	美川橋	0006	美田美瑛線	1級	P C橋	ブレン床版橋	8.42	2014	Ⅱ	2019	451,000	
62	9011	田中橋	0006	美田美瑛線	1級	P C橋	ブレン床版橋	8.42	2014	Ⅱ	2019	462,000	
63	9012	藤野溝橋	0014	美沢藤野線	1級	BOX	BOX	3.60	2016	Ⅱ	2020	286,000	
64	9013	二号溝橋	0014	美沢藤野線	1級	BOX	BOX	2.50	2016	Ⅱ	2020	286,000	
65	9014	川向橋	0014	美沢藤野線	1級	P C橋	ブレン中空床版橋	8.40	2016	Ⅱ	2020	418,000	
66	9015	紅葉橋	0016	第2号幹線	1級	P C橋	ブレン床版橋	13.60	2015	Ⅱ	2020	792,000	

橋梁点検計画

番号	橋梁番号	橋梁名	路線番号	路線名	道路種別	橋種	構造形式	橋長m	前回点検年次	判定区分全体	次回点検年次案	委託料(税込)	備考
67	9016	大成橋	0020	美馬牛旭東線	その他	P C橋	プレテン床版橋	7.50	2016	Ⅱ	2020	748,000	
68	9017	堀辺中央橋【ルベシベ中央橋】	0022	美園ルベシベ線	その他	P C橋	プレテン床版橋	13.50	2016	Ⅱ	2021	792,000	
69	9018	溝橋	0041	村山夕張線	その他	B O X	B O X	6.00	2016	Ⅰ	2020	308,000	
70	9019	美田3号橋	0044	村山美田線	2級	P C橋	プレテンチャンネル床版橋	10.10	2016	Ⅲ	2021	462,000	
71	9020	二号橋	0047	北瑛旭線	その他	P C橋	プレテン中空床版橋	17.68	2017	Ⅰ	2021	605,000	
72	9021	1号溝橋	0047	北瑛旭線	その他	B O X	B O X	5.80	2016	Ⅱ	2021	308,000	
73	9022	2号溝橋	0047	北瑛旭線	その他	B O X	B O X	4.30	2016	Ⅱ	2021	286,000	
74	9023	1号溝橋【3号溝橋】	0047	北瑛旭線	その他	B O X	B O X	4.50	2016	Ⅰ	2021	286,000	
75	9024	2号溝橋【4号溝橋】	0047	北瑛旭線	その他	B O X	B O X	4.50	2016	Ⅱ	2021	286,000	
76	9025	産牛馬橋	0048	北瑛旭第6線	2級	B O X	B O X	4.90	2016	Ⅱ	2021	286,000	
77	9027	美沢十三線橋	0062	美沢13線	その他	鋼橋	H桁橋(合成)	7.54	2017	Ⅱ	2022	418,000	
78	9028	十五線橋	0064	美沢15線	その他	P C橋	プレテン床版橋	8.44	2017	Ⅰ	2022	418,000	
79	9029	美沢18線橋【美沢十八線橋】	0066	美沢18線	その他	P C橋	プレテン床版橋	11.44	2017	Ⅱ	2022	462,000	
80	9030	二号橋	0071	美沢川向線	1級	鋼橋&P C橋	H桁橋&プレテン床版橋	8.00	2017	Ⅱ	2022	682,000	
81	9031	三号橋	0071	美沢川向線	1級	R C橋	R C床版橋	5.00	2018	Ⅱ	2022	407,000	
82	9032	四号橋	0071	美沢川向線	1級	R C橋	R C床版橋&コルゲートアーチ橋	5.00	2017	Ⅱ	2022	660,000	
83	9033	2号橋	0075	美沢川向柁柱牛線	2級	鋼橋	合成I桁橋	35.00	2017	Ⅰ	2022	1,001,000	
84	9034	新区画川溝橋	0084	新区画沼崎線	1級	B O X	B O X	3.40	2016	Ⅱ	2021	286,000	
85	9035	基平橋	0085	新区画第1支線	その他	R C橋	R C床版橋	3.80	2017	Ⅱ	2021	374,000	
86	9036	大滝橋	0087	協英中央線	1級	鋼橋	合成H桁橋	14.86	2016	Ⅲ	2021	418,000	
87	9037	一号橋	0091	本流の沢線	その他	P C橋	プレテン床版橋	7.00	2017	Ⅱ	2021	374,000	
88	9038	一号橋	0096	明治第2支線	その他	P C橋	プレテンチャンネル床版橋	3.42	2017	Ⅱ	2022	374,000	
89	9039	沼崎橋	0097	中宇莫別明治線	1級	P C橋	プレテン中空床版橋	13.98	2017	Ⅰ	2022	792,000	
90	9040	沼崎2号橋	0097	中宇莫別明治線	2級	P C橋	プレテン中空床版橋	14.50	2017	Ⅱ	2022	594,000	
91	9041	一号橋	0109	横牛中宇莫別線	1級	R C橋	R C床版橋	6.00	2017	Ⅱ	2022	407,000	
92	9042	二号橋	0109	横牛中宇莫別線	1級	R C橋	R C床版橋	5.72	2017	Ⅱ	2022	407,000	
93	9043	一号橋	0111	堀の沢線	その他	R C橋	R C床版橋	6.00	2017	Ⅱ	2022	407,000	
94	9044	福美沢橋	0121	福美沢緑ヶ丘線	その他	P C橋	プレテン中空床版橋	3.50	2017	Ⅰ	2022	374,000	
95	9045	一号橋	0125	御牧上富良野線	2級	P C橋	プレテン床版橋	5.34	2017	Ⅱ	2022	407,000	
96	9046	水沢1号橋	0126	水沢春日線	2級	P C橋	プレテン床版橋	11.44	2017	Ⅱ	2022	462,000	
97	9047	水沢2号橋	0126	水沢春日線	2級	P C橋	プレテンチャンネル床版橋	9.00	2017	Ⅱ	2022	748,000	
98	9048	協成橋【一号橋】	0132	藤野協成線	2級	P C橋	プレテンチャンネル床版橋	13.00	2017	Ⅱ	2022	462,000	
99	9049	水上2号橋	0134	三地区水沢線	その他	P C橋	プレテン床版橋	13.00	2017	Ⅰ	2022	462,000	
100	9050	新星橋	0138	美馬牛新星線	1級	鋼橋	合成H桁橋	14.50	2017	Ⅰ	2022	792,000	
101	9051	溝橋	0140	新栄鉄西線	その他	R C橋	門型アーチカルバート	12.40	2016	Ⅲ	2020	792,000	
102	9052	水沢3号橋	0144	福富水沢線	その他	P C橋	プレテン中空床版橋	14.00	2017	Ⅱ	2021	462,000	
103	9053	常盤橋	0147	常盤上富良野線	1級	P C橋	プレテン床版橋	10.00	2017	Ⅰ	2022	462,000	
104	9054	熊見橋	0150	熊友新星線	1級	P C橋	プレテン中空床版橋	11.14	2017	Ⅱ	2021	792,000	
105	9055	熊見1号橋	0150	熊友新星線	1級	P C橋	プレテン中空床版橋	11.60	2017	Ⅱ	2021	792,000	
106	9056	新星2号橋【熊見2号橋】	0150	熊友新星線	1級	P C橋	プレテン中空床版橋	13.54	2017	Ⅱ	2021	792,000	
107	9057	里美橋	0151	美馬牛上富良野線	1級	P C橋	プレテン中空床版橋	8.00	2017	Ⅰ	2022	748,000	
108	9058	二股三号橋	0153	二股美開線	1級	P C橋	プレテン中空床版橋	13.00	2017	Ⅱ	2022	792,000	
109	9059	島牛中の橋	0156	五稜高台線	2級	P C橋	プレテン床版橋	6.00	2017	Ⅱ	2021	418,000	
110	9060	奥島牛橋	0156	五稜高台線	その他	P C橋	プレテン床版橋	10.00	2017	Ⅱ	2021	792,000	
111	9061	一号橋	0163	美馬牛大成線	2級	P C橋	プレテンチャンネル床版橋	11.00	2017	Ⅱ	2022	792,000	
112	9062	一号橋	0244	旭第6第3線	その他	P C橋	プレテン中空床版橋	12.00	2017	Ⅰ	2022	462,000	
113	9063	川向2号橋【川向二号橋】	0260	美沢日の出支線	その他	R C橋	R C床版橋	4.60	2017	Ⅰ	2022	374,000	
114	9064	一号橋	0270	美馬牛南市街南1線	その他	P C橋	プレテンチャンネル床版橋	5.00	2017	Ⅱ	2021	407,000	
115	9065	南橋【1号橋】	0271	美馬牛南市街南2線	その他	P C橋	プレテンチャンネル床版橋	4.72	2017	Ⅱ	2021	374,000	
116	9066	二号橋	0294	新区画藤野協成線	その他	R C橋	R C床版橋	3.80	2016	Ⅲ	2021	374,000	
117	9067	明治一号橋【明治一号橋】	0295	宇莫別明治線	その他	鋼橋	H桁橋(ブランクシート床版)	7.50	2018	Ⅲ	2022	418,000	
118	9068	白木山橋	0299	拓進新星線	その他	P C橋	プレテン中空床版橋	14.54	2018	Ⅱ	2022	792,000	
119	9069	美星橋【新栄一号橋】	0302	美馬牛新栄第1線	その他	P C橋	プレテンチャンネル床版橋	5.61	2018	Ⅲ	2022	418,000	
120	9070	美沢19線橋	0303	美沢19線	2級	P C橋	プレテンチャンネル床版橋	8.44	2018	Ⅱ	2022	418,000	
121	9071	花園橋	0315	花園4丁目1番線	0	P C橋	プレテン中空床版橋	10.50	2018	Ⅰ	2023	462,000	
122	9072	溝橋	0319	美沢3号線	2級	R C橋	門型カルバート	11.70	2016	Ⅱ	2021	462,000	
123	9073	旭第二橋	0354	旭神社通り線	その他	P C橋	プレテン床版橋	8.44	2018	Ⅱ	2023	418,000	
124	9074	砲台橋	0386	白金美瑛線	1級	P C橋	プレテン床版橋	6.30	2015	Ⅱ	2020	748,000	
125	9075	一号橋	0400	横牛昭和線	その他	R C橋	R C床版橋	2.72	2018	Ⅱ	2023	374,000	
126	9076	一号橋	0420	美望ヶ原美沢線	2級	P C橋	プレテン床版橋	11.80	2018	Ⅰ	2023	462,000	
127	9077	二号橋(2号橋)	0420	美望ヶ原美沢線	2級	P C橋	プレテン床版橋	13.56	2018	Ⅰ	2023	451,000	
128	9078	鯉川橋	0435	花園大町線	0	鋼橋	H桁橋(合成)	10.22	2018	Ⅰ	2023	462,000	
129	9079	四番橋	0452	ルベシベ東4番線	その他	R C橋	R C床版橋	4.78	2018	Ⅰ	2023	374,000	
130	9080	二線橋	0453	ルベシベ2線	2級	R C橋	R C床版橋	4.90	2018	Ⅰ	2023	374,000	
131	9081	美馬牛第9橋【一号橋】	0455	美馬牛通学線	その他	P C橋	プレテン床版橋	13.54	2018	Ⅰ	2023	462,000	
132	9082	2号橋	0457	水上6線	その他	P C橋	プレテン中空床版橋	11.54	2018	Ⅰ	2023	462,000	