

丘のまち びえい ふるさと市場

丘で育った、 とれたての美味を そのままに

美瑛町に住む人々がまちへの思いからびえい産にこだわり、昔ながらの美瑛町農産物とこだわりの畜産物、それを原料とする加工品に取り組んでいます。また、安全・安心を第一に考えた新しい農産物の栽培にも取り組んでいます。愛情の入った農畜産物と加工品をおためしてください。

プレオープン

定休日：毎週火曜日

5月25日(土)～6月10日(月) **販売** アスパラ・野菜花苗・豆類・椎茸・加工品・いも・にんじん等
午前9時30分～午後12時 **軽食** 手作りパン・饅頭 等

平常営業期間

定休日：毎週火曜日

6月12日(水)～9月30日(月)
午前9時30分～午後3時

10月2日(水)～10月31日(木)
午前9時30分～午後2時

※天候により農産物の入荷不足、品切れの場合がありますのでご了承ください。

イベント
開催予定

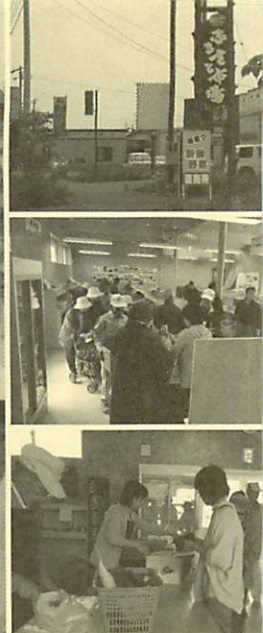
7月
丘のまち
フェスティバル

8月
サマー
感謝祭

9月
収穫祭

10月
秋の味覚祭





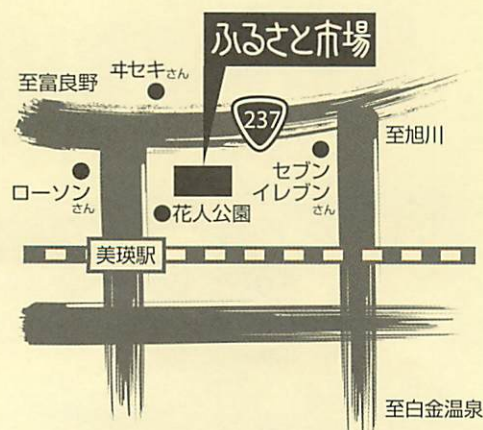
ふるさと市場は、生産者の直接販売による顔の見える安心と責任で、新鮮で安全安心いただける美瑛町農畜産物・加工品を提供できるよう日々励んでいます。

限られた仲間での少量生産のため、遠路ご来店され、品切れなど大変ご迷惑をかけることがあります。ご理解をいただきますようお願いいたします。

常に新鮮で安心な生産者自慢・地域自慢の農畜産物をお届けいたします。

● 出店者と主な販売品目 ●

山下園芸	桃太郎トマト、アスパラ、南瓜	栄子農園	ななつぼし、ニンニク、豆類
小野寺農園	スイートコーン、ミニトマト、各種いも他	谷口農園	自然卵、長芋、とまと
ファーム雨読舎	麗夏とまと、有機無農薬栽培	萌育実生産組合	生シイタケ、ブロッコリー
青島農園	桃太郎とまと、きゅうり	三宅農園	南瓜、とまと、きゅうり
高橋農園	九重栗、キタアカリ、葉菜類	You 遊 トピア	クラフト、パン、菓子類、野菜類
竹農園	ゴールドラッシュ、とうや、グリーンアスパラ	(合)香麦	カレーうどん、カレーかりんと
辻さくらんぼ園	佐藤錦、南陽他	しずちゃん農園	グリーンアスパラ、スイートコーン他
つばた農場	自然卵、ニンニク、無農薬野菜	文ちゃんの店	切り花、山菜、その他小物
青空産業	グリーンアスパラ、ピーターコーン、いも	ママキッチン	飲物、パン、ご飯類、饅頭
ちっちゃい農園	ブルーベリー、山菜、ドレッシング	ブルーベリー	衣類、小物、アクセサリ、雑貨他
村上農園	坊ちゃん南瓜、ヤーコン他	横山農園	野菜、山菜、クラフト
ぽぷり	パン粉漬物の素、なんばん、味噌	あらいふあーむ	ビーツ、ズッキーニー、豆類



指定管理者

ふるさと市場運営協議会

北海道美瑛町北町2丁目 花人公園内
TEL.0166-92-5006

P 100台収容

定休日：火曜日